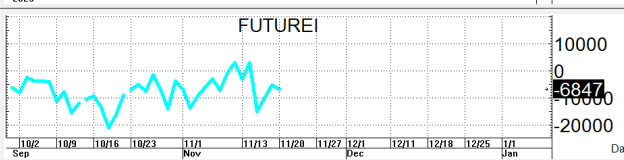
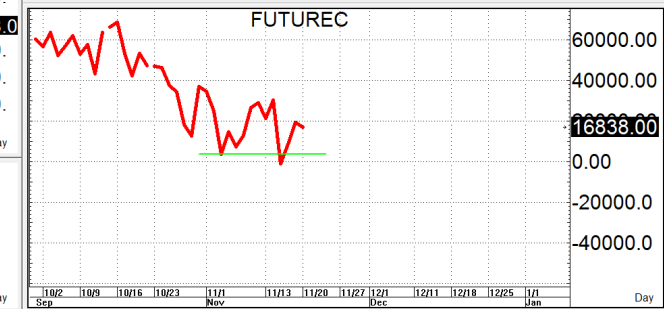
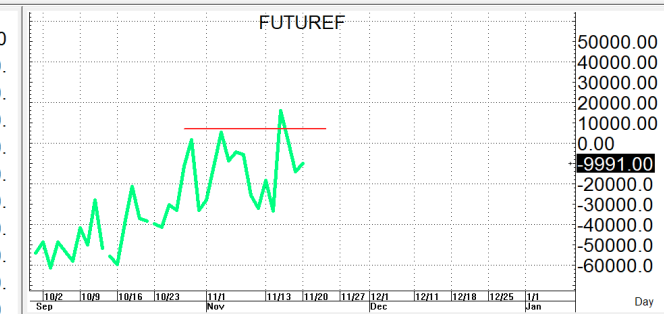
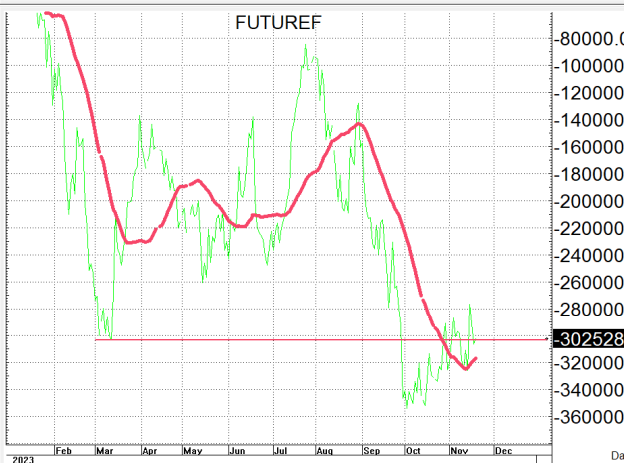
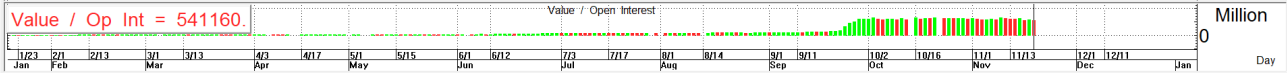
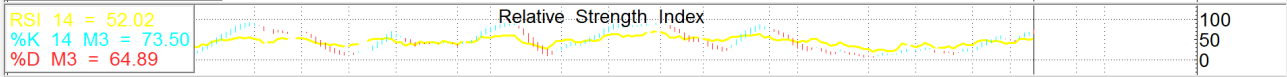
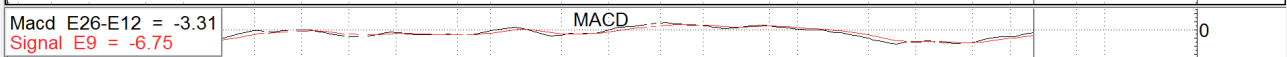
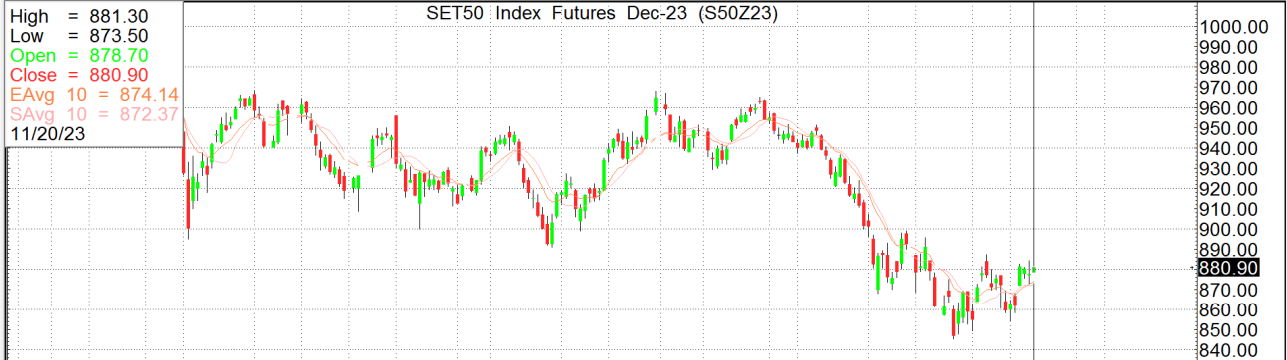


S50Z23

880.9

S=877-872

R=887-892



กลยุทธ์: ปิดเหนือเส้น 10 วันที่ 874+/- ได้ต่อจึงทำให้น้ำยายังคงเป็นฝ่ายได้เปรียบอยู่จึงขอวางแผนตามนี้กล่าวคือหากเกิดการย่อตัวลงมาก่อนก็ให้ไปรอ OPEN LONG แถวๆ แนวรับที่ไว้แล้วรอไปขายทำกำไรตอนติดกลับขึ้นมาในระหว่างวันแต่ก็ควรวาง Trading stop ด้วยนะหากราคาออกจากต้นทุนเกิน 5 Points หรือเมื่อ S50Z23 ลงมาปิดตัว 871

แต่ในทางกลับกันหากซิ่งดีขึ้นมาก่อนก็ให้ไป bet OPEN SHORT แถวๆ แนวต้านที่ไว้แล้วรอปิดทำกำไรตอนย่อตัวกลับลงมาใน ระหว่างวันโดยกำหนดจุดตัดขาดทุนหรือ CUT LOSS เมื่อขาดทุนเกิน 5 Points เพื่อทำ Risk-Control หรือเมื่อ S50Z23 ปิดเหนือ 893

รายงานฉบับนี้จัดทำขึ้นโดยข้อมูลเท่าที่ปรากฏและเชื่อว่าเป็นที่น่าเชื่อถือได้แต่ไม่ถือเป็นการยืนยันความถูกต้องและความสมบูรณ์ของ ข้อมูลนั้นๆ โดยบริษัทหลักทรัพย์ ตรีเน็ต จำกัด ผู้จัดทำ ขอสงวนสิทธิ์ในการเปลี่ยนแปลงความเห็นหรือประมาณการณต่างๆ ที่ปรากฏในรายงานฉบับนี้โดยไม่ต้องแจ้งล่วงหน้า รายงานฉบับนี้มีวัตถุประสงค์เพื่อใช้ประกอบการตัดสินใจของนักลงทุน โดยไม่ได้เป็นการชี้แนะหรือชักชวนให้นักลงทุนทำการซื้อหรือขาย หลักทรัพย์ หรือตราสารทางการเงินใดๆ ที่ปรากฏในรายงาน