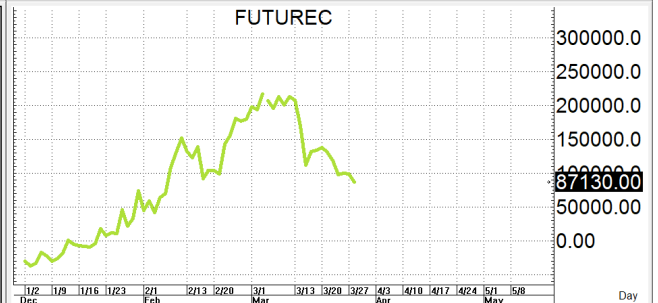
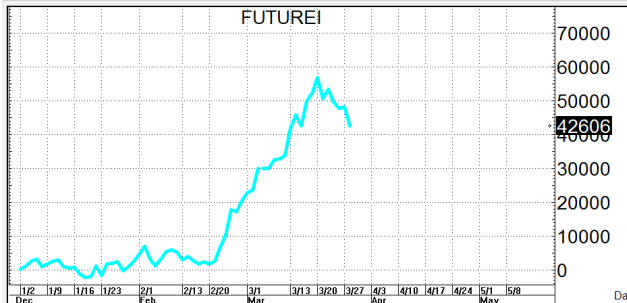
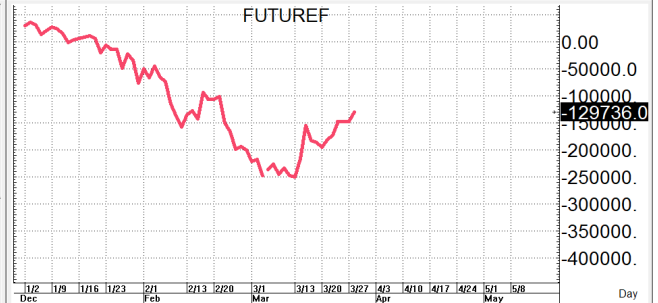
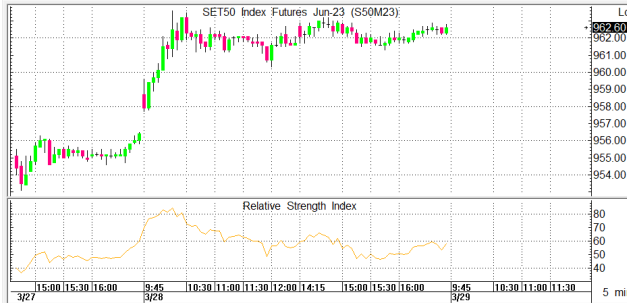


S50M23

962.5

S=955-950

R=965-970



High = 963.60
 Low = 957.70
 Open = 958.70
 Close = 962.50
 KeltAvg S10 = 944.51
 Upper X2.00 = 970.06
 Lower X2.00 = 918.96
 3/28/23

SET50 Index Futures Jun-23 (S50M23)



1020.00
 1000.00
 980.00
962.50
 940.00
 920.00
 900.00

%K 9 S3 = 91.28
 %D S3 = 91.19

Modified Stochastic



100
 0

Vol = 235992.

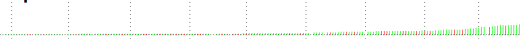
Volume



20000
 0

Value / Op Int = 338381.

Value / Open Interest



500000
 0

กลยุทธ์: ปิดเหนือเส้น 10 วันที่ 950+/- ได้อยู่จึงทำให้น้ำยายังคงเป็นฝ่ายได้เปรียบต่อจนกว่าจะลงมาปิดได้เส้น 10 วันใหม่เลยขอวางแผนการเล่นตามนี้กล่าวคือวันนี้ขอเน้นเกมสืบทอดก่อนนะคับโดยขอ bet OPEN SHORT แถวๆแนวต้านที่ให้แล้วรอปิดทำกำไรตอนย่อตัวกลับลงมาในระหว่างวันโดยกำหนดจุดตัดขาดทุนหรือ CUT LOSS เมื่อขาดทุนเกิน 5 Points เพื่อทำ Risk-Control หรือเมื่อ S50M23 ปิดเหนือ 971

แต่ในทางกลับกันหากคนที่สนใจจะเล่นเกมสืบทอดเพราะน้ำยายังคงเป็นฝ่ายได้เปรียบอยู่ก็แค่รอย่อแล้วค่อยไป OPEN LONG แถวๆแนวรับที่ให้ไว้หรือแถวๆ EMA<10>ที่ updated ของวันนี้แล้วรอไปขายทำกำไรตอนติดกลับขึ้นมาในระหว่างวันแต่ก็ ควรวาง Trailing stop ด้วยนะหากราคาออกจากต้นทุนเกิน 5 Points หรือเมื่อ S50M23 ลงมาปิดต่ำกว่า 949

รายงานฉบับนี้จัดทำขึ้นโดยข้อมูลเท่าที่ปรากฏและเชื่อว่าเป็นที่น่าเชื่อถือได้แต่ไม่ถือเป็นการยืนยันความถูกต้องและความสมบูรณ์ของ ข้อมูลนั้นๆ โดยบริษัทหลักทรัพย์ ตรีเนิตี้ จำกัด ผู้จัดทำ ขอสงวนสิทธิ์ในการเปลี่ยนแปลงความเห็นหรือประมาณการณต่างๆ ที่ปรากฏในรายงานฉบับนี้โดยไม่ต้องแจ้งล่วงหน้า รายงานฉบับนี้มีวัตถุประสงค์เพื่อใช้ประกอบการตัดสินใจของนักลงทุน โดยไม่ได้เป็นการชี้แนะหรือชักชวนให้นักลงทุนทำการซื้อหรือขาย หลักทรัพย์ หรือตราสารทางการเงินใดๆ ที่ปรากฏในรายงาน