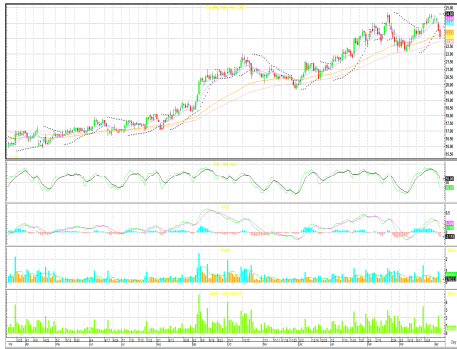


ธนาคารกรุงไทย – KTB



4 เมษายน 2568

ถือ	
ราคาเป้าหมาย	24 บาท
Upside/Downside	+2%
Median Consensus	26.63 บาท
1M price direction:	



คาดการณ์ 1Q68 ดีขึ้นทั้ง QoQ และ YoY

- คาดกำไร 1Q68 ที่ 11,315 ล้านบาท ดีขึ้น 8%QoQ และ 2%YoY
- กำไรที่ดีขึ้น YoY โดยหลักมาจากค่าใช้จ่ายสำรองหนี้ที่ลดลง
- ส่วนแนวโน้ม QoQ มีปัจจัยหนุนจากรายได้ที่มีโชดดอกเบี้ย โดยเฉพาะกำไรจากเงินลงทุนที่คาดว่าจะฟื้นตัวจากฐานต่ำได้บ้าง
- ส่วนรายได้ดอกเบี้ยสุทธิทรงๆ เนื่องจากมีแรงกดดันจาก NIM ที่อ่อนตัว
- สำรองหนี้อาจเพิ่มขึ้น หลังใน 4Q67 สำรองหนี้ต่ำกว่าปกติจากการแก้หนี้รายใหญ่
- ปี 68 คาดกำไรเติบโตไม่สูง ตามแนวโน้มสินเชื่อที่ขยายตัวต่ำ และ NIM ที่อ่อนตัว
- Upside ค่อนข้างจำกัด แม้ปีผลจะค่อนข้างสูง แนะนำเพียง “ถือ”

คาดการณ์ 1Q68 ดีขึ้นทั้ง QoQ และ YoY

เรคาดกำไร 1Q68 ที่ 11,315 ล้านบาท ดีขึ้น 8%QoQ และ 2%YoY โดยกำไรที่ดีขึ้น YoY โดยหลักมาจากค่าใช้จ่ายสำรองหนี้ที่ลดลง ขณะที่แนวโน้ม QoQ มีปัจจัยหนุนจากรายได้ที่มีโชดดอกเบี้ยที่คาดว่าจะเติบโตได้ดีราว 14%QoQ แม้ว่ารายได้ค่าธรรมเนียมจะอ่อนตัวลงตามฤดูกาล แต่กำไรจากเงินลงทุนอาจฟื้นตัวจากฐานต่ำในไตรมาสก่อน ด้านรายได้ดอกเบี้ยสุทธิคาดว่าจะอ่อนตัวเล็กน้อย QoQ หลังคาด NIM อ่อนตัว 5 bps ตามการลดอัตราดอกเบี้ยลอยตัว ขณะที่ค่าใช้จ่ายสำรองหนี้คาดเพิ่มขึ้นราว 8%QoQ เนื่องจากใน 4Q67 มีการแปลงหนี้เป็นทุนของธุรกิจขนาดใหญ่ทำให้สำรองหนี้ต่ำกว่าปกติ

Stock information

ราคาปิด	23.50 บาท
ราคาเปิดสูง/ต่ำใน 1 ปี	24.70/15.90 บาท
มูลค่าตลาด	328,437 ล้านบาท
ปริมาณหุ้น (พาร์ 5.15)	13,976 ล้านหุ้น
Free Float	44.93%
Foreign Limit/Available	25%/13.10%
NVDR in hand (% of share)	10.51%
ปริมาณหุ้นเฉลี่ย/วัน('000)	47,827.49
Anti-corruption:	ได้รับการรับรอง
CG Score:	

กำไรปี 2568 อาจเติบโตไม่มาก

เมื่อวันที่ 1 เม.ย. 2568 ที่ผ่านมา KTB ได้มีการแจ้งเป้าหมายทางการเงินสำหรับปี 2568 โดยเป้าหมายส่วนใหญ่ใกล้เคียงกับประมาณการเดิมที่เราทำไว้ ยกเว้นเพียงการเติบโตของสินเชื่อที่ทางธนาคารตั้งเป้าไว้ว่าจะเพียงแค่ทรงตัว (เดิมเรคาดสินเชื่อเติบโต 4%YoY แต่มีการปรับลดเป้าเป็นเติบโต 1%YoY ตามเป้าหมายของธนาคาร) ส่งผลให้เราปรับลดประมาณการกำไรปี 2568 ลงเล็กน้อยราว 1% จากประมาณการก่อนหน้า โดยคาดการณ์กำไรปี 2568 ใหม่อยู่ที่ 45,432 ล้านบาท เติบโต 3%YoY และหากกำไรงวด 1Q68 ออกมาตามคาดจะคิดเป็นราว 25% ของประมาณการกำไรทั้งปี

ปรับคำแนะนำเป็น “ถือ”

แม้มีการปรับประมาณการ แต่ตัวเลขกำไรเปลี่ยนแปลงค่อนข้างน้อย ทำให้ไม่ส่งผลกระทบต่อราคาเป้าหมายปี 2568 ที่ 24 บาท จึง PBV 0.75 เท่า โดยราคาหุ้นปัจจุบันมี Upside ค่อนข้างจำกัดจากราคาเป้าหมาย แม้ว่าปีผลจะค่อนข้างสูงราวปีละ 7% (มีปีผลสำหรับปี 2567 ที่ 1.545 บาท เตรียมขึ้น XD 17 เม.ย. 2568) นี้ก็ตาม เราปรับคำแนะนำเหลือเพียง “ถือ”

XD - Date

Period	X-Date	DPS(Bt)
-	17/04/24	0.868
-	18/04/23	0.682
-	20/04/22	0.418

ความเสี่ยง: การชะลอตัวของเศรษฐกิจ / คุณภาพหนี้ที่แย่งลง



ข้อมูลทางการเงิน

Year End:	2022A	2023A	2024A	2025F	2026F
PPP* (Bt, m)	70,620	87,309	90,324	89,533	92,485
Net Profit (Bt, m)	33,698	36,616	43,856	45,225	47,120
EPS (Bt)	2.41	2.62	3.14	3.23	3.37
BVPS (Bt)	26.92	28.79	31.76	33.75	35.84
DPS (Bt)	0.68	0.87	1.55	1.58	1.65
PER (x)	7.3	7.0	6.7	7.3	7.0
PBV (x)	0.7	0.6	0.7	0.7	0.7
Div Yield (%)	3.85%	4.72%	7.36%	6.74%	7.03%
ROA (%)	0.9%	1.0%	1.2%	1.2%	1.2%
ROE (%)	9.2%	9.4%	10.4%	9.9%	9.7%

* PPP = Pre-provision profit

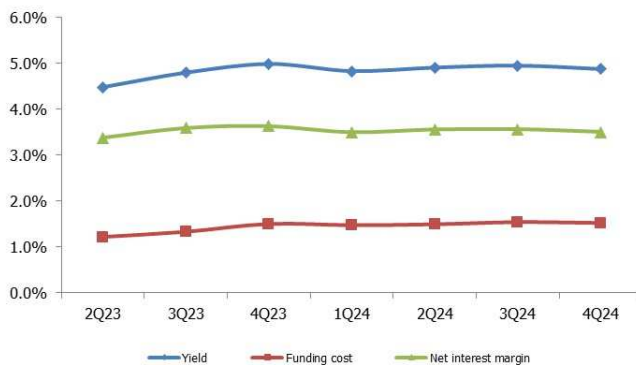
KTB Quarterly Result

INCOME STATEMENT	3Q23	4Q23	1Q24	2Q24	3Q24	4Q24	1Q25F	%qoq	%yoy
Interest income	39,650	41,741	40,881	41,472	41,528	41,224	41,128	0%	1%
Interest expense	9,983	11,379	11,319	11,416	11,643	11,612	11,597	0%	2%
NET INTEREST INCOME	29,667	30,362	29,561	30,056	29,885	29,613	29,532	0%	0%
Fees & commissions	5,503	5,434	5,577	5,277	5,619	5,809	5,693	-2%	2%
Other income	3,718	3,794	5,564	4,117	5,052	2,972	4,353	46%	-22%
NON-INTEREST INCOME	9,221	9,228	11,141	9,394	10,672	8,781	10,046	14%	-10%
Staff costs	6,457	6,531	6,729	6,677	7,102	6,867	6,935	1%	3%
Other operating expenses	10,276	11,214	11,002	9,761	10,091	10,550	10,223	-3%	-7%
NON-INTEREST EXPENSES	16,733	17,745	17,731	16,438	17,193	17,417	17,159	-1%	-3%
OPERATING PROFITS	22,155	21,845	22,972	23,012	23,363	20,977	22,419	7%	-2%
Provisions	8,157	13,070	8,029	8,004	8,312	6,725	7,230	8%	-10%
PRE-TAX PROFIT	13,998	8,775	14,943	15,008	15,051	14,252	15,189	7%	2%
Taxation	2,774	1,733	2,936	2,877	2,958	2,805	2,892	3%	-1%
Minority interest	941	931	929	936	985	973	982	1%	6%
NET PROFIT	10,282	6,111	11,078	11,195	11,107	10,475	11,315	8%	2%
EPS (B)	0.74	0.44	0.79	0.80	0.79	0.75	0.81	8%	2%

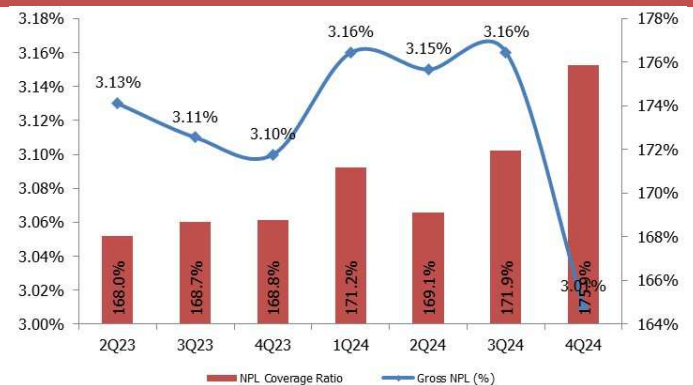
KEY FINANCIAL DATA

Loan	2,480,867	2,426,108	2,469,283	2,411,532	2,411,191	2,549,075	2,480,637
Deposit	2,611,351	2,646,872	2,602,050	2,650,867	2,644,389	2,731,344	2,737,242
Yield	4.79%	4.98%	4.83%	4.90%	4.95%	4.87%	4.80%
Funding cost	1.32%	1.49%	1.46%	1.48%	1.53%	1.51%	1.49%
Net interest margin	3.59%	3.62%	3.49%	3.55%	3.56%	3.50%	3.45%
Cost to income ratio	43.0%	44.8%	43.6%	41.7%	42.4%	45.4%	43.4%

Source: Company Data, Trinity Research

CHART 1: Yield, Funding cost and NIM


Source: Company Data, Trinity Research

CHART 2: NPL coverage ratio and gross NPLs

บริษัทหลักทรัพย์ ทรินิตี้ จำกัด เลขที่ 1 อาคารพาร์ค สยาม ชั้น 22 และห้อง 2301 ชั้น 23 ถนนคอนแวนต์ แขวงสีลม เขตบางรัก กรุงเทพฯ 10500

รายงานฉบับนี้จัดทำขึ้นโดยข้อมูลเท่าที่ปรากฏและเชื่อว่าเป็นที่น่าเชื่อถือได้ แต่ไม่ถือเป็นการยืนยันความถูกต้องและความสมบูรณ์ของข้อมูลนั้นๆ โดยบริษัทหลักทรัพย์ ทรินิตี้ จำกัด ผู้จัดทำขอสงวนสิทธิ์ในการเปลี่ยนแปลงความเห็นหรือประมาณการณต่างๆ ที่ปรากฏในรายงานฉบับนี้โดยไม่ต้องแจ้งล่วงหน้า รายงานฉบับนี้มีวัตถุประสงค์เพื่อใช้ประกอบการตัดสินใจของนักลงทุน โดยไม่ได้เป็นการชี้แนะหรือชักชวนให้นักลงทุนทำการซื้อหรือขายหลักทรัพย์ หรือตราสารทางการเงินใดๆ ที่ปรากฏในรายงาน

KTB: นโยบาย ESG

SET ESG Ratings

AAA

E – Environment
(ด้านสิ่งแวดล้อม)

- ใช้ทรัพยากรอย่างมีประสิทธิภาพ และจัดการด้านสิ่งแวดล้อมภายในกระบวนการดำเนินงานของธนาคาร ครอบคลุมถึงการใช้พลังงาน การใช้ไฟฟ้า การใช้น้ำ การจัดการของเสีย ตลอดจนการปล่อยก๊าซเรือนกระจก และสนับสนุนเจตนารมณ์ในการมุ่งสู่ความเป็นกลางทางคาร์บอน และการปล่อยก๊าซเรือนกระจกสุทธิเป็นศูนย์
- รับผิดชอบต่อสิ่งแวดล้อมตลอดห่วงโซ่คุณค่าของธนาคาร ซึ่งรวมถึงการให้สินเชื่ออย่างมีความรับผิดชอบต่อสิ่งแวดล้อม กล่าวคือ การนำแนวคิดด้านความยั่งยืนเข้าร่วมเป็นส่วนหนึ่งของเกณฑ์การพิจารณาสินเชื่อ ตลอดจนพัฒนาผลิตภัณฑ์และบริการทางการเงินที่เป็นมิตรต่อสิ่งแวดล้อม

S – Social
(ด้านสังคม)

- การดูแลทรัพยากรบุคคล ซึ่งครอบคลุมการปฏิบัติด้านแรงงาน การพัฒนาศักยภาพพนักงาน การดึงดูดและรักษาพนักงาน รวมถึงอาชีวอนามัยและความปลอดภัยในที่ทำงาน เป็นต้น
- การมีความรับผิดชอบต่อสังคม ผ่านการดำเนินงานที่สอดคล้องกับหลักเกณฑ์การให้บริการแก่ลูกค้าอย่างเป็นธรรม การนำเสนอข้อมูลผลิตภัณฑ์และบริการต่อลูกค้าอย่างชัดเจน ตลอดจนการพัฒนาผลิตภัณฑ์และบริการทางการเงินที่ครอบคลุม หลากหลาย เข้าถึงประชาชนในทุกระดับ ควบคู่ไปกับการส่งเสริมวิจรรย์ทางทางการเงิน
- การเคารพสิทธิมนุษยชนของผู้ครองสิทธิ์ที่เกี่ยวข้องกับการดำเนินงานของธนาคาร เช่น พนักงาน ลูกค้า และคู่ค้า รวมถึงผู้ครองสิทธิ์อื่นๆ ที่อาจได้รับผลกระทบในห่วงโซ่อุปทานของธนาคาร
- การมีส่วนร่วมยกระดับคุณภาพชีวิตของชุมชน ผ่านทั้งโครงการเพื่อสังคมของธนาคารเอง รวมถึงโครงการที่ธนาคารดำเนินการร่วมกับองค์กรพันธมิตรต่างๆ เพื่อให้ชุมชนสามารถพึ่งพาตนเองได้อย่างยั่งยืน

G – Governance
(ด้านการกำกับดูแลกิจการ)

- การก้าวหน้าด้วยนวัตกรรม การพัฒนาผลิตภัณฑ์และบริการทางการเงินที่ตอบโจทย์ความต้องการของลูกค้า การบริหารความสัมพันธ์กับลูกค้า
- การกำกับดูแลกิจการที่ให้ความสำคัญต่อการรักษาความเป็นอิสระของฝ่ายจัดการ และการตรวจสอบอย่างเหมาะสม รวมถึงการปฏิบัติตามระเบียบ กฎเกณฑ์ และข้อบังคับ และการส่งเสริมวัฒนธรรมไม่ทนต่อการทุจริตภายในธนาคาร
- การบริหารความเสี่ยงและภาวะวิกฤต ที่มุ่งเน้นการบริหารความเสี่ยงองค์กรในมิติต่างๆ
- การเคารพนโยบายความเป็นส่วนตัว การกำหนดแนวทางดูแล และใช้ข้อมูลส่วนตัวของเจ้าของข้อมูล

Krung Thai Bank Public Company Limited
Statement of Comprehensive Income

Year End Dec (Btm)	2022A	2023A	2024A	2025F	2026F
Interest income	113,475	152,369	165,105	173,182	177,880
Interest expense	23,070	38,949	45,990	55,651	56,843
Net interest income	90,405	113,419	119,115	117,531	121,038
Non-interest income	34,986	36,046	39,988	40,586	41,596
Non-interest expense	54,771	62,157	68,778	68,585	70,150
Pre-provision profit	70,620	87,309	90,324	89,533	92,485
Provision (Reverse)	24,338	37,085	31,070	28,436	28,887
Pre-tax profit	46,283	50,223	59,255	61,096	63,598
Corporate tax	9,077	9,902	11,576	11,914	12,402
Net profit before non-controlling interest	37,206	40,321	47,679	49,183	51,196
Non-controlling interest	3,508	3,705	3,823	3,957	4,076
Net profit	33,698	36,616	43,856	45,225	47,120
EPS (Bt)	2.41	2.62	3.14	3.23	3.37

Statement of Comprehensive Income

Year End Dec (Btm)	2022A	2023A	2024A	2025F	2026F
Assets					
Cash	61,591	55,626	56,889	57,803	58,667
MM	550,941	701,162	534,775	556,166	572,851
Investments	277,055	263,708	351,085	361,618	372,466
Loans & Accrued interest	2,443,832	2,426,108	2,549,075	2,574,566	2,677,549
Less LLR	-	-	-	-	-
Net loans	2,443,832	2,426,108	2,549,075	2,574,566	2,677,549
Property foreclose	40,829	34,860	28,122	28,966	29,835
PP&E	31,200	31,064	29,237	30,115	31,018
Other assets	70,224	69,766	77,597	79,730	81,923
Total Assets	3,592,410	3,677,700	3,744,184	3,810,183	3,949,516
Liabilities					
Deposits	2,590,236	2,646,872	2,731,344	2,758,658	2,855,211
Interbank	277,099	282,696	255,872	258,431	263,600
Demand liabilities	5,019	4,423	5,116	5,372	5,641
Total Borrowings	151,172	160,839	132,464	133,788	135,126
Other liabilities	80,370	81,070	80,467	84,490	88,715
Total Liabilities	3,199,847	3,256,853	3,279,797	3,317,875	3,428,126
Non-controlling interest	16,267	18,470	20,549	20,549	20,549
Shareholders' equity					
- Preferred share	28	28	28	28	28
- Common Share	71,977	71,977	71,977	71,977	71,977
Premium on preferred share	-	-	-	-	-
Premium on common share	20,834	20,834	20,834	20,834	20,834
Appraisal surplus land & building	-	-	-	-	-
Revaluation surplus on investment	(660)	(666)	(601)	(601)	(601)
Retained earning	266,210	294,032	325,401	352,536	380,808
Total Shareholders' Equity	376,296	402,376	443,838	471,759	500,841
Total liabilities and shareholders' equity	3,592,410	3,677,700	3,744,184	3,810,183	3,949,516

Assumptions

Year End Dec (Btm)	2022A	2023A	2024A	2025F	2026F
Loan growth (YoY)	-1.31%	-0.73%	5.07%	1.00%	4.00%
Deposit growth (YoY)	-0.94%	2.19%	3.19%	1.00%	3.50%
Borrowing growth (YoY)	12.97%	6.39%	-17.64%	1.00%	1.00%
Fee income growth (YoY)	-0.75%	2.05%	7.82%	3.00%	3.00%

บริษัทหลักทรัพย์ ทรินิตี้ จำกัด เลขที่ 1 อาคารพาร์ค สยาม ชั้น 22 และห้อง 2301 ชั้น 23 ถนนคอนแวนต์ แขวงสีลม เขตบางรัก กรุงเทพฯ 10500

รายงานฉบับนี้จัดทำขึ้นโดยข้อมูลเท่าที่ปรากฏและเชื่อว่าเป็นที่น่าเชื่อถือได้ แต่ไม่ถือเป็นการยืนยันความถูกต้องและความสมบูรณ์ของข้อมูลนั้นๆ โดยบริษัทหลักทรัพย์ ทรินิตี้ จำกัด ผู้จัดการทำของวงหลักทรัพย์ในการเปลี่ยนแปลงความเห็นหรือประมาณการณต่างๆ ที่ปรากฏในรายงานฉบับนี้โดยไม่ต้องแจ้งล่วงหน้า รายงานฉบับนี้มีวัตถุประสงค์เพื่อใช้ประกอบการตัดสินใจของนักลงทุน โดยไม่ได้เป็นการชี้นำหรือชักชวนให้นักลงทุนทำการซื้อหรือขายหลักทรัพย์ หรือตราสารทางการเงินใดๆ ที่ปรากฏในรายงาน

Krung Thai Bank Public Company Limited
Key financial ratios

Year End Dec (Btm)	2022A	2023A	2024A	2025F	2026F
Profitability ratios					
Net interest margin	2.76%	3.40%	3.49%	3.39%	3.40%
Cost to income ratio	44%	42%	43%	43%	43%
ROAA	0.9%	1.0%	1.2%	1.2%	1.2%
ROAE	9.2%	9.4%	10.4%	9.9%	9.7%
Asset quality ratios					
L/D ratio	94%	92%	93%	93%	94%
NPL/TL (net)					
LLR/NPL					
LLR/BoT requirement					
NPL (Btm) - net					

Quarterly Statement of Comprehensive Income

Year End Dec (Btm)	1Q20	2Q20	3Q20	4Q20	1Q21
Interest income	30,217	29,566	27,212	25,842	25,297
Interest expense	7,255	6,106	5,610	5,523	5,328
Net interest income	22,961	23,460	21,602	20,320	19,969
Non-interest income	8,002	8,981	8,672	8,250	8,703
Non-interest expense	13,467	12,361	13,702	13,936	12,688
Pre-provision profit	17,496	20,080	16,572	14,634	15,984
Provision (Reverse)	8,524	14,710	12,414	9,254	8,058
Pre-tax profit	8,972	5,370	4,158	5,380	7,926
Corporate tax	1,680	1,021	482	1,257	1,519
Net profit before non-controlling interest	7,292	4,348	3,676	4,123	6,407
Net profit	6,467	3,755	3,057	3,452	5,578
EPS (Bt)	0.46	0.27	0.22	0.25	0.40

Key financial ratios-Quarterly

Year End Dec (Btm)	1Q20	2Q20	3Q20	4Q20	1Q21
Profitability ratios					
Net interest margin	3.25%	3.29%	3.02%	2.77%	2.61%
Cost to income ratio	43%	38%	45%	49%	44%
ROAA	0.9%	0.5%	0.4%	0.4%	0.7%
ROAE	7.8%	4.4%	3.7%	4.1%	6.6%
Asset quality ratios					
L/D ratio	85%	92%	93%	89%	91%
NPL/TL (gross)	4.33%	4.33%	4.33%	4.33%	4.33%
LLR/NPL	125.30%	122.99%	128.73%	135.31%	141.39%
NPL (Btm) - gross	99,224	99,224	99,224	99,224	99,224

บริษัทหลักทรัพย์ ทรินิตี้ จำกัด เลขที่ 1 อาคารพาร์ค สีส้ม ชั้น 22 และห้อง 2301 ชั้น 23 ถนนคอนแวนต์ แขวงสีลม เขตบางรัก กรุงเทพฯ 10500

รายงานฉบับนี้จัดทำขึ้นโดยข้อมูลที่น่าเชื่อถือและเป็นที่น่าเชื่อถือได้ แต่ไม่ถือเป็นการยืนยันความถูกต้องและความสมบูรณ์ของข้อมูลนั้นๆ โดยบริษัทหลักทรัพย์ ทรินิตี้ จำกัด ผู้จัดทำขอสงวนสิทธิ์ในการเปลี่ยนแปลงความเห็นหรือประมาณการณต่างๆ ที่ปรากฏในรายงานฉบับนี้โดยไม่ต้องแจ้งล่วงหน้า รายงานฉบับนี้มีวัตถุประสงค์เพื่อใช้ประกอบการตัดสินใจของนักลงทุน โดยไม่ได้เป็นการชี้นำหรือชักชวนให้นักลงทุนทำการซื้อหรือขายหลักทรัพย์ หรือตราสารทางการเงินใดๆ ที่ปรากฏในรายงาน

Corporate Governance Report Rating

ช่วงคะแนน Score	สัญลักษณ์ Range Number of Logo	ความหมาย	Description
90 - 100		ดีเลิศ	Excellent
80 - 89		ดีมาก	Very Good
70 - 79		ดี	Good
60 - 69		ดีพอใช้	Satisfactory
50 - 59		ผ่าน	Pass
ต่ำกว่า 50	No logo given	N/A	N/A

Disclaimer : การเปิดเผยผลการสำรวจของสมาคมส่งเสริมสถาบันกรรมการบริษัทไทย (IOD) ในเรื่องการกำกับดูแลกิจการ (Corporate Governance) นี้ เป็นการดำเนินการตามนโยบายของสำนักงานคณะกรรมการกำกับหลักทรัพย์และตลาดหลักทรัพย์ โดยการสำรวจของ IOD เป็นการสำรวจและประเมินจากข้อมูลของบริษัทจดทะเบียนในตลาดหลักทรัพย์แห่งประเทศไทย และตลาดหลักทรัพย์ เอ็มเอไอ (MAI) ที่มีการเปิดเผยต่อสาธารณะ และเป็นข้อมูลที่ผู้ลงทุนทั่วไปสามารถเข้าถึงได้ ดังนั้น ผลสำรวจดังกล่าวจึงเป็นการนำเสนอในมุมมองของบุคคลภายนอก โดยไม่ได้เป็นการประเมินการปฏิบัติ และมีได้มีการใช้ข้อมูลภายในเพื่อการประเมิน ผลสำรวจดังกล่าวจึงเป็นผลการสำรวจ ณ วันที่ปรากฏในรายงานการกำกับดูแลกิจการของบริษัทจดทะเบียนไทยเท่านั้น ดังนั้น ผลการสำรวจจึงอาจเปลี่ยนแปลงได้ภายหลังวันดังกล่าว หรือเมื่อข้อมูลที่เกี่ยวข้องมีการเปลี่ยนแปลง ทั้งนี้ บริษัทหลักทรัพย์ ทรินิตี้ จำกัด มิได้ยืนยัน ตรวจสอบ หรือรับรองถึงความถูกต้องครบถ้วนของผลการสำรวจดังกล่าวแต่อย่างใด

Anti-corruption Progress Indicators

บริษัทที่เข้าร่วมโครงการแนวร่วมปฏิบัติของภาคเอกชนไทยในการต่อต้านทุจริต (Thai CAC) ของสมาคมส่งเสริมสถาบันกรรมการบริษัทไทย แบ่งเป็น 2 กลุ่ม คือ

- ได้ประกาศเจตนารมณ์เข้าร่วม CAC
- ได้รับการรับรอง CAC

Disclaimer : การเปิดเผยผลการประเมินดัชนีชี้วัดความคืบหน้าการป้องกันการมีส่วนเกี่ยวข้องกับการทุจริตคอร์รัปชัน (Anti-Corruption Progress Indicators) ของบริษัทจดทะเบียนในตลาดหลักทรัพย์แห่งประเทศไทยที่จัดทำโดยสถาบันที่เกี่ยวข้องซึ่งมีการเปิดเผยโดยสำนักงานคณะกรรมการกำกับหลักทรัพย์และตลาดหลักทรัพย์นี้ เป็นการดำเนินการตามนโยบายและตามแผนพัฒนาความยั่งยืนสำหรับบริษัทจดทะเบียน โดยผลการประเมินดังกล่าว สถาบันที่เกี่ยวข้องอาศัยข้อมูลที่ได้รับจากบริษัทจดทะเบียนตามที่บริษัทจดทะเบียนได้ระบุในแบบแสดงข้อมูลเพื่อการประเมิน Anti-Corruption ซึ่งได้อ้างอิงข้อมูลมาจากแบบแสดงรายการข้อมูลประจำปี (แบบ 56-1) รายงานประจำปี (แบบ 56-2) หรือในเอกสารและหรือรายงานอื่นที่เกี่ยวข้องของบริษัทจดทะเบียนนั้น แล้วแต่กรณี ดังนั้น ผลการประเมินดังกล่าวจึงเป็นการนำเสนอในมุมมองของสถาบันที่เกี่ยวข้องซึ่งเป็นบุคคลภายนอก โดยมีได้เป็นการประเมินการปฏิบัติของบริษัทจดทะเบียนในตลาดหลักทรัพย์แห่งประเทศไทย และมีได้ใช้ข้อมูลภายในเพื่อการประเมิน

เนื่องจากผลการประเมินดังกล่าวเป็นเพียงผลการประเมิน ณ วันที่ปรากฏในผลการประเมินเท่านั้น ดังนั้น ผลการประเมินจึงอาจเปลี่ยนแปลงได้ภายหลังวันดังกล่าว หรือเมื่อข้อมูลที่เกี่ยวข้องมีการเปลี่ยนแปลง ทั้งนี้ บริษัทหลักทรัพย์ ทรินิตี้ จำกัด มิได้ยืนยัน ตรวจสอบ หรือรับรองความถูกต้องครบถ้วนของผลการประเมินดังกล่าวแต่อย่างใด