



1 กุมภาพันธ์ 2556

*Fusion Analysis*

นักวิเคราะห์: กมลชัย พลอินทวงษ์  
 เลขทะเบียนนักวิเคราะห์: 18239  
 Tel. (662) 801 9100 ต่อ 9341  
 Kamolchai@trinitythai.com



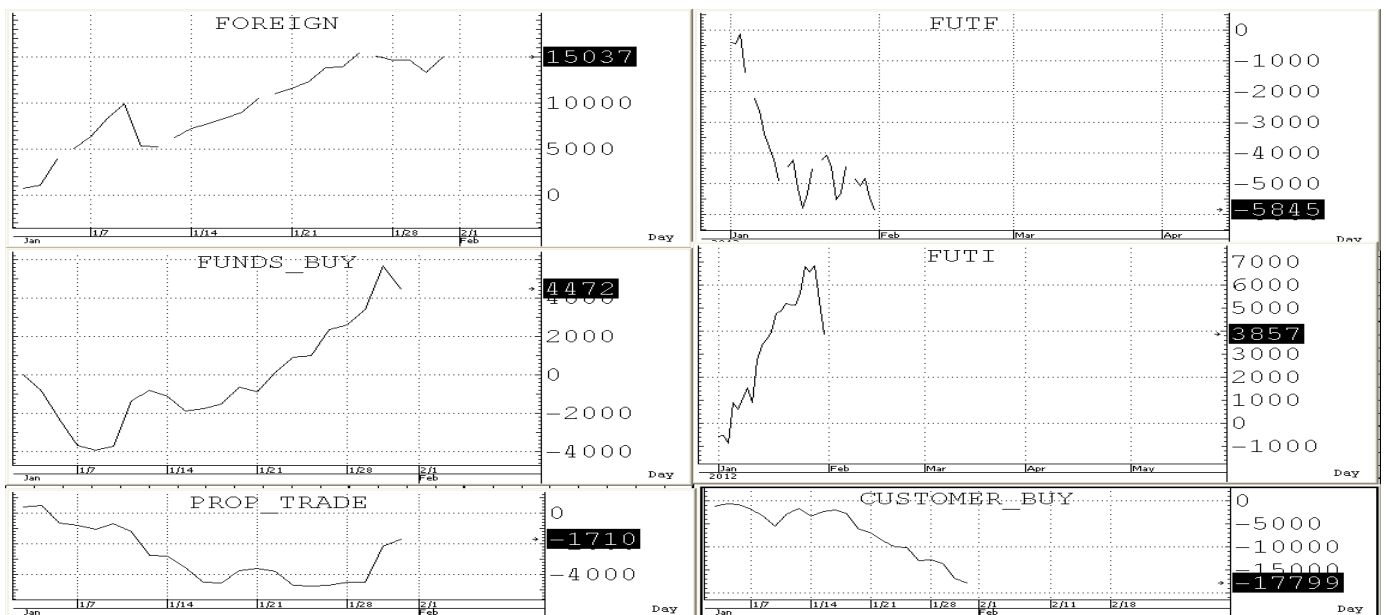
โอบ  
 เลี้ยว  
 ักย

**Market Sense**



**SET INDEX 1,474.2 Volume 57,798 ล้านบาท**

ดัชนีถูกอัดกลับลงมาทำ Low ของวันแถวๆ EMA(5) ที่ 1,472.86 (From effect of PTT'S Group) แต่ยังคงสามารถปิดเหนือแนวต้านของ EMA (10) ที่ 1,460 ได้จึงทำให้ยังคงภาพเชิงบวกในช่วงสั้น ๆ ต่อตราบเท่าที่ยังคงยืนปิดเหนือแนวต้านนี้ได้ โดย SET มี R ที่ถูกขยับลงมาที่ 1,487+/-3 ส่วนแนวรับสั้น ๆ ก็อยู่แถว ๆ EMA (5) ที่ 1,472 ก่อนส่วนแนวรับสำคัญถัดไปก็อยู่ตรง EMA (10) **โดยหาก SET ไม่สามารถยืนปิดเหนือ EMA (10) ได้หรือหลุด Uptrend line ในรูปที่ 1.443 ลงมาก็จะทำให้เกิด SELL SIGNAL กดดัน SET ให้ถอยลงมายังแนวรับถัดไปของ EMA (25) แถว ๆ 1,430 ก่อนส่วนแนวรับสำคัญของรอบก็จะอยู่แถว ๆ WMA(10) ที่ 1,405+/-**



บริษัทหลักทรัพย์ ทรินิตี้ จำกัด, 179 อาคารบางกอก ซิตี้ ทาวเวอร์ ชั้น 25-26, 29 ถนนสาทรใต้ เขตสาทร กรุงเทพฯ 10120 โทรศัพท์ 0-2801-9100 โทรสาร. 0-2343-9681

รายงานฉบับนี้จัดทำขึ้นโดยข้อมูลเท่าที่ปรากฏและเชื่อว่าเป็นที่น่าเชื่อถือได้แต่ไม่ถือเป็นการยืนยันความถูกต้องและความสมบูรณ์ของข้อมูลนั้นๆ โดยบริษัทหลักทรัพย์ ทรินิตี้ จำกัด ผู้จัดทำขอสงวนสิทธิ์ในการเปลี่ยนแปลงความเห็นหรือประมาณการณต่าง ๆ ที่ปรากฏในรายงานฉบับนี้โดยไม่แจ้งล่วงหน้า รายงานฉบับนี้มีวัตถุประสงค์เพื่อใช้ประกอบการตัดสินใจของนักลงทุน โดยไม่ได้เป็นการชี้นำหรือชักชวนให้ นักลงทุนทำการซื้อหรือขาย หลักทรัพย์ หรือตราสารทางการเงินใดๆ ที่ปรากฏในรายงาน



**SHORT-TERM TRADING**

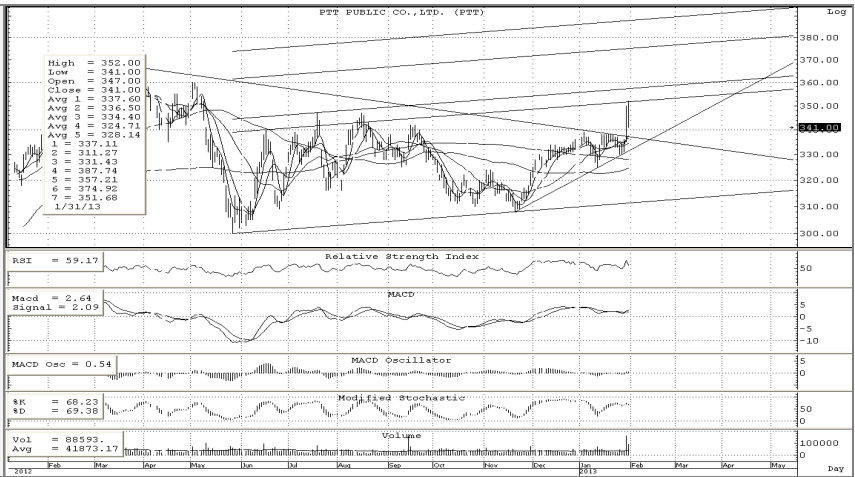
<b>ADVANC</b>	<b>Trading buy</b>	<b>ปิด: 210</b>	<b>แนวรับ: 209-205</b>	<b>แนวต้าน: 214-218</b>
---------------	--------------------	-----------------	------------------------	-------------------------

ราคา Form Triangle pattern ที่รอคอยการ break out up with expanding volume เพื่อ Take previous high ดังรูปอยู่รวมทั้ง Indicator ระยะสั้นและยาวก็ยังคงอยู่ในช่องสัญญาณเชิงบวก ที่ทำให้ Trading ได้หากไม่ถอยหลุด S ที่ให้ลงมา



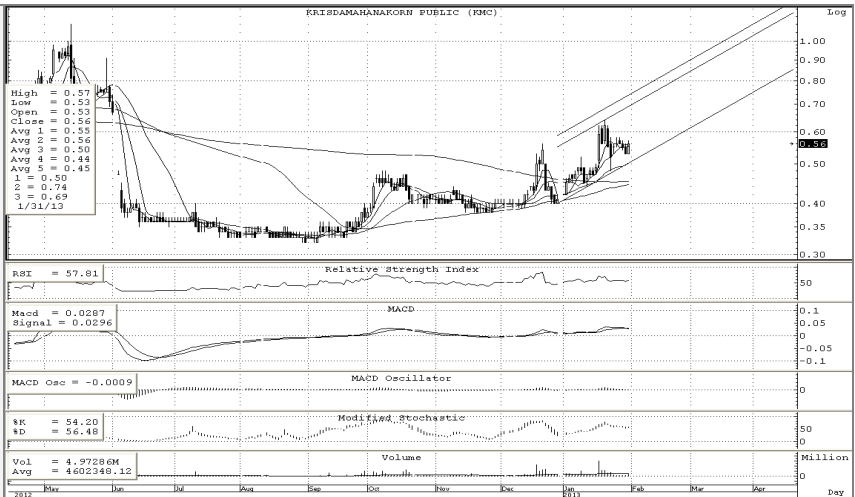
<b>PTT</b>	<b>Trading buy</b>	<b>ปิด: 341</b>	<b>แนวรับ: 340-337</b>	<b>แนวต้าน: 347-350</b>
------------	--------------------	-----------------	------------------------	-------------------------

ราคา Pull back กลับลงมา support of Downtrend line ที่ break out up with volume support มาได้แล้ว แต่ยังคง laggard อยู่รวมทั้ง Indicator ระยะสั้นและยาวก็ยังคงอยู่ในช่องสัญญาณเชิงบวกที่ ทำให้ Trading ได้หากไม่ถอยหลุด S ที่ให้ลงมา



<b>KMC</b>	<b>Trading buy</b>	<b>ปิด: 0.56</b>	<b>แนวรับ: 0.55-0.51</b>	<b>แนวต้าน: 0.60-0.64</b>
------------	--------------------	------------------	--------------------------	---------------------------

ราคาพักตัวอยู่ในกรอบของ Uptrend channel อยู่อีกทั้ง Indicator ระยะยาวก็ยังคงอยู่ในช่องสัญญาณเชิงบวกที่ ทำให้ Speculate ได้หากไม่ถอยหลุด S ที่ให้ ลงมา

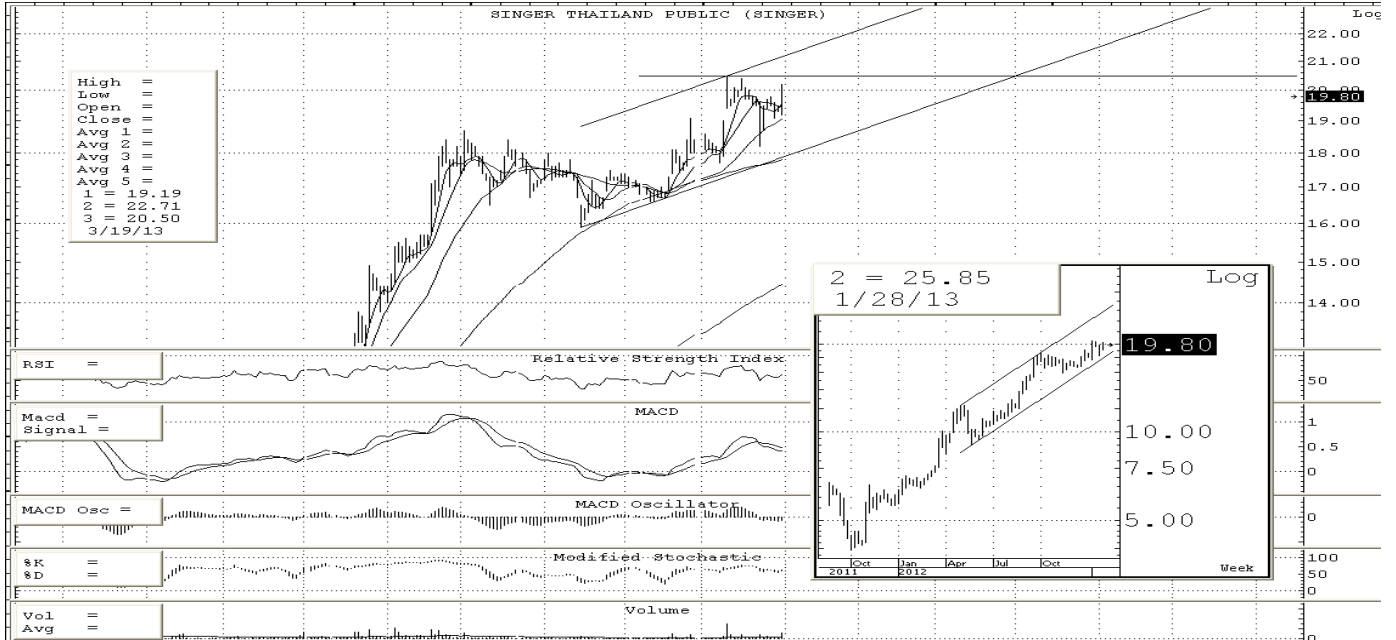


บริษัทหลักทรัพย์ ทรินิตี้ จำกัด, 179 อาคารบางกอก ซิตี้ ทาวเวอร์ ชั้น 25-26, 29 ถนนสาทรใต้ เขตสาทร กรุงเทพฯ 10120 โทรศัพท์ 0-2801-9100 โทรสาร. 0-2343-9681

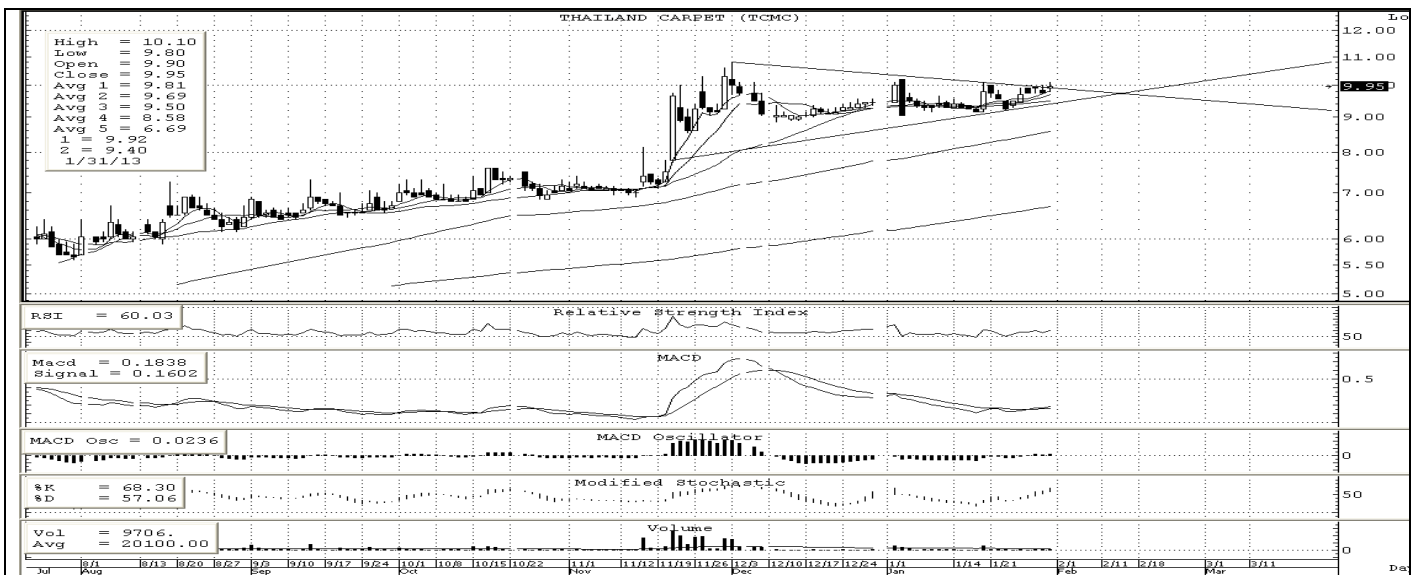
รายงานฉบับนี้จัดทำขึ้นโดยข้อมูลเท่าที่ปรากฏและเชื่อว่าเป็นที่น่าเชื่อถือได้แต่ไม่เป็นการยืนยันความถูกต้องและความสมบูรณ์ของข้อมูลนั้นๆ โดยบริษัทหลักทรัพย์ ทรินิตี้ จำกัด ผู้จัดทำขอสงวนสิทธิ์ในการเปลี่ยนแปลงความเห็นหรือประมาณการณต่างๆ ที่ปรากฏในรายงานฉบับนี้โดยไม่ต้องแจ้งล่วงหน้า รายงานฉบับนี้ไม่มีวัตถุประสงค์เพื่อใช้ประกอบการตัดสินใจของนักลงทุน โดยไม่ได้เป็นการชี้นำหรือชักชวนให้ นักลงทุนทำการซื้อหรือขาย หลักทรัพย์ หรือตราสารทางการเงินใดๆ ที่ปรากฏในรายงาน



**หุ้นปล่อยขาย (จับตา)**



**SINGER** ราคาพักตัวในกรอบของ Uptrend channel that wait for break out up to make new high with volume surge **อยู่ดั่งนั้น** หากสามารถทะลุแล้วขึ้นเหนือ 20.6 ได้แน่นๆ ก็จะช่วยๆ ขึ้นมา test แนวด้านในลำดับถัดไปที่ 22+/- ได้โดยมีด่านสั้นๆ ในระหว่างทางที่ 21.1-21.3 ก่อน



**TCMC** ราคาพักตัวในกรอบของ Triangle pattern that wait for break out up with volume support **อยู่** หากสามารถทะลุแล้วขึ้นเหนือ 10.0 ได้แน่นๆ ก็จะช่วยๆ ขึ้นมา test แนวด้านในลำดับถัดไปที่ 12+/- ได้โดยมีด่านสั้นๆ ในระหว่างทางที่ 10.7-11.0 ก่อน