

โดย กมลชัย พลอินทวงษ์ (ID: 18239)  
 ณิชชาต เพชรมาสิน CFA, FRM (ID:31379)

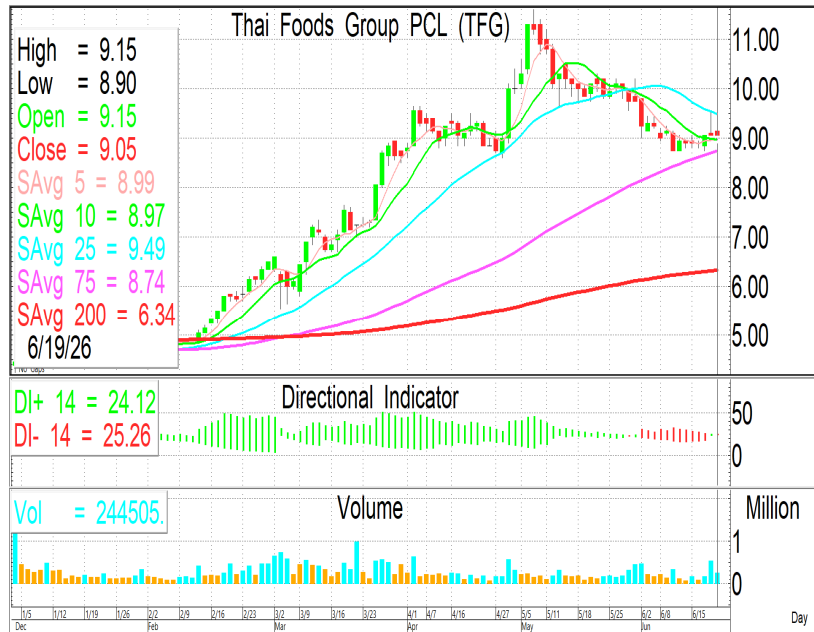
**SPRC**

**แนวรับ 7.05-6.85**  
**แนวต้าน 7.30-7.50**  
**Stop Loss 6.80**



**TFG**

**LONG**  
**ที่ราคาไม่สูงกว่า 9.50 บาท**  
**เข้า SET50 + ราคาหมูพื้นตัว**



รายงานฉบับนี้จัดทำขึ้นโดยข้อมูลเท่าที่ปรากฏและเชื่อว่าเป็นที่น่าเชื่อถือได้แต่ไม่ถือเป็นการยืนยันความถูกต้องและความสมบูรณ์ของ ข้อมูลนั้นๆ โดยบริษัทหลักทรัพย์ ตรีเน็ต จำกัด ผู้จัดทำ ขอสงวนสิทธิ์ในการเปลี่ยนแปลงความเห็นหรือประมาณการณต่างๆ ที่ปรากฏในรายงานฉบับนี้โดยไม่ต้องแจ้งล่วงหน้า รายงานฉบับนี้มีวัตถุประสงค์เพื่อใช้ประกอบการตัดสินใจของนักลงทุน โดยไม่ได้เป็นการชี้นำหรือชักชวนให้นักลงทุนทำการซื้อหรือขาย หลักทรัพย์ หรือตราสารทางการเงินใดๆ ที่ปรากฏในรายงาน