



โดย กมลชัย พลอินทวงษ์ (ID: 18239)
 ณิชชาต เพฆะมาสิน CFA, FRM (ID:31379)

GPSC

LONG

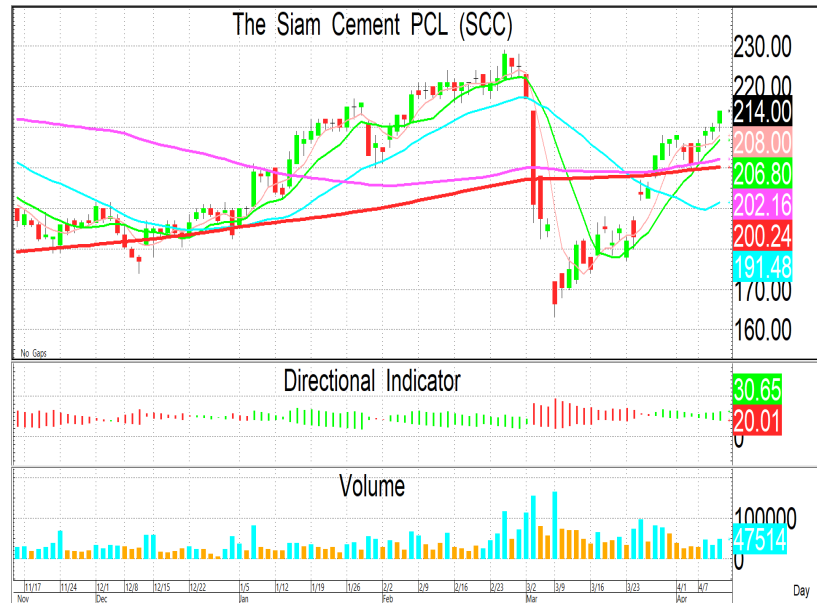
แนวรับ 34.50-33.50
แนวต้าน 35.50-36.50
Stop Loss 32.50



SCC

LONG

ที่ราคาไม่สูงกว่า 216 บาท
ปีโตรเคมีฟื้นเร็วกว่าคาด supply disruption
กำลังผลิตหายไปกว่า 20%



รายงานฉบับนี้จัดทำขึ้นโดยข้อมูลเท่าที่ปรากฏและเชื่อว่าเป็นที่น่าเชื่อถือได้แต่ไม่ถือเป็นการยืนยันความถูกต้องและความสมบูรณ์ของ ข้อมูลนั้นๆ โดยบริษัทหลักทรัพย์ ตรีเน็ต จำกัด ผู้จัดทำ ขอสงวนสิทธิ์ในการเปลี่ยนแปลงความเห็นหรือประมาณการณต่างๆ ที่ปรากฏในรายงานฉบับนี้โดยไม่ต้องแจ้งล่วงหน้า รายงานฉบับนี้มีวัตถุประสงค์เพื่อใช้ประกอบการตัดสินใจของนักลงทุน โดยไม่ได้เป็นการชี้นำหรือชักชวนให้นักลงทุนทำการซื้อหรือขาย หลักทรัพย์ หรือตราสารทางการเงินใดๆ ที่ปรากฏในรายงาน