

โดย กมลชัย พลอินทวงษ์ (ID: 18239)  
 ณิชชาต เวชมาสิน CFA, FRM (ID:31379)

**BGRIM**

**LONG**

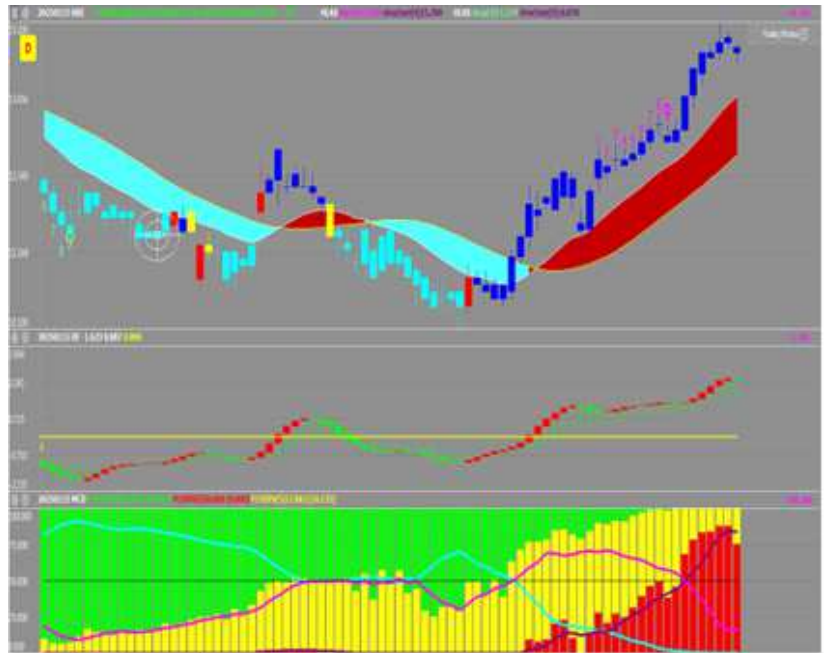
แนวรับ **11.8-11.5**  
 แนวต้าน **12.3-12.6**  
 Stop Loss **11.4**



**OR**

**LONG**

ที่ราคาไม่สูงกว่า **14.50 บาท**  
 งบออกมาดีกว่าคาด Consensus มีโอกาสปรับ  
 เพิ่มคำแนะนำ



รายงานฉบับนี้จัดทำขึ้นโดยข้อมูลเท่าที่ปรากฏและเชื่อว่าเป็นที่น่าเชื่อถือได้แต่ไม่ถือเป็นการยืนยันความถูกต้องและความสมบูรณ์ของ ข้อมูลนั้นๆ โดยบริษัทหลักทรัพย์ ตรีเน็ต จำกัด ผู้จัดทำ ขอสงวนสิทธิ์ในการเปลี่ยนแปลงความเห็นหรือประมาณการณต่างๆ ที่ปรากฏในรายงานฉบับนี้โดยไม่ต้องแจ้งล่วงหน้า รายงานฉบับนี้มีวัตถุประสงค์เพื่อใช้ประกอบการตัดสินใจของนักลงทุน โดยไม่ได้เป็นการชี้นำหรือชักชวนให้นักลงทุนทำการซื้อหรือขาย หลักทรัพย์ หรือตราสารทางการเงินใดๆ ที่ปรากฏในรายงาน