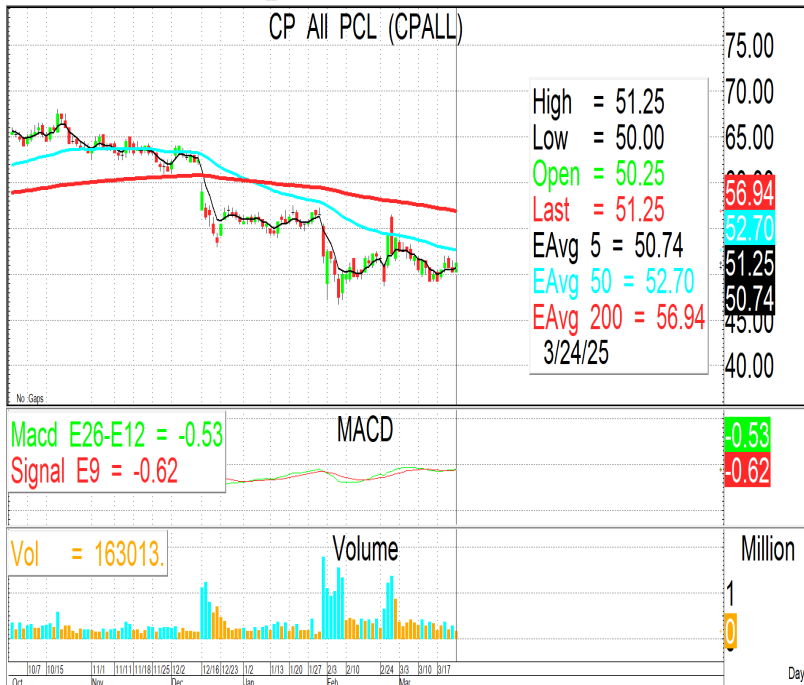


โดย กมลชัย พลอินทวงษ์ (ID: 18239)  
 วิชาชีพ พยาบาล CFA, FRM (ID:31379)

**CPALL**

**LONG**

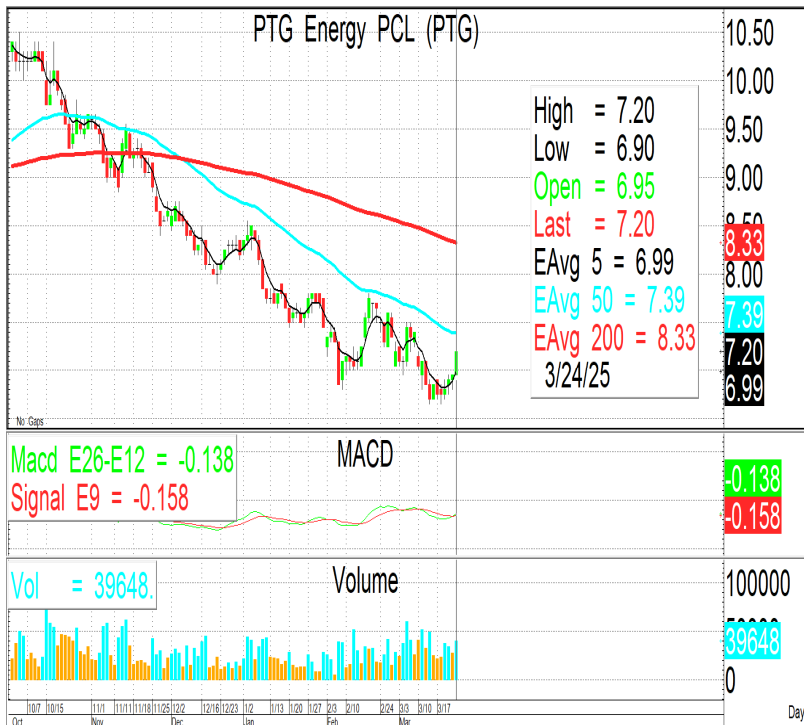
**แนวรับ 51-50**  
**แนวต้าน 52-53**  
**Stop Loss 49.75**



**PTG**

**LONG**

**ที่ราคาไม่สูงกว่า 7.20 บาท**  
**ลดราคาน้ำมันช่วงสงกรานต์ ช่วยเพิ่มวอลุ่มขาย**  
**คึกคัก**



รายงานฉบับนี้จัดทำขึ้นโดยข้อมูลเท่าที่ปรากฏและเชื่อว่าเป็นที่น่าเชื่อถือได้แต่ไม่ถือเป็นการยืนยันความถูกต้องและความสมบูรณ์ของ ข้อมูลนั้นๆ โดยบริษัทหลักทรัพย์ ตรีเน็ต จำกัด ผู้จัดทำ ขอสงวนสิทธิ์ในการเปลี่ยนแปลงความเห็นหรือประมาณการณต่างๆ ที่ปรากฏในรายงานฉบับนี้โดยไม่ต้องแจ้งล่วงหน้า รายงานฉบับนี้มีวัตถุประสงค์เพื่อใช้ประกอบการตัดสินใจของนักลงทุน โดยไม่ได้เป็นการชี้นำหรือชักชวนให้นักลงทุนทำการซื้อหรือขาย หลักทรัพย์ หรือตราสารทางการเงินใดๆ ที่ปรากฏในรายงาน