

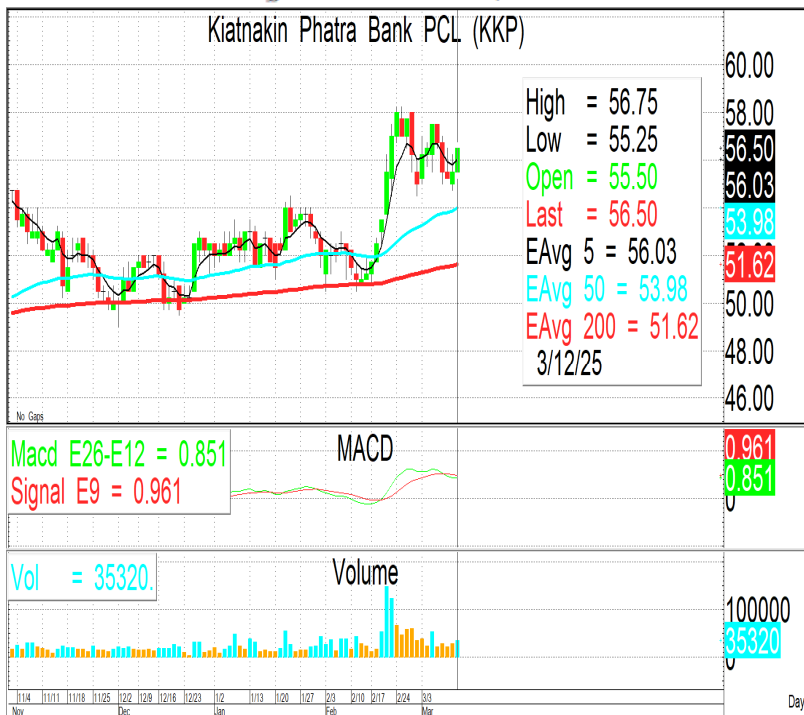


โดย กมลชัย พลอินทวงษ์ (ID: 18239)
 ณิชชาต เพชรมาส CFA, FRM (ID:31379)

KKP

LONG

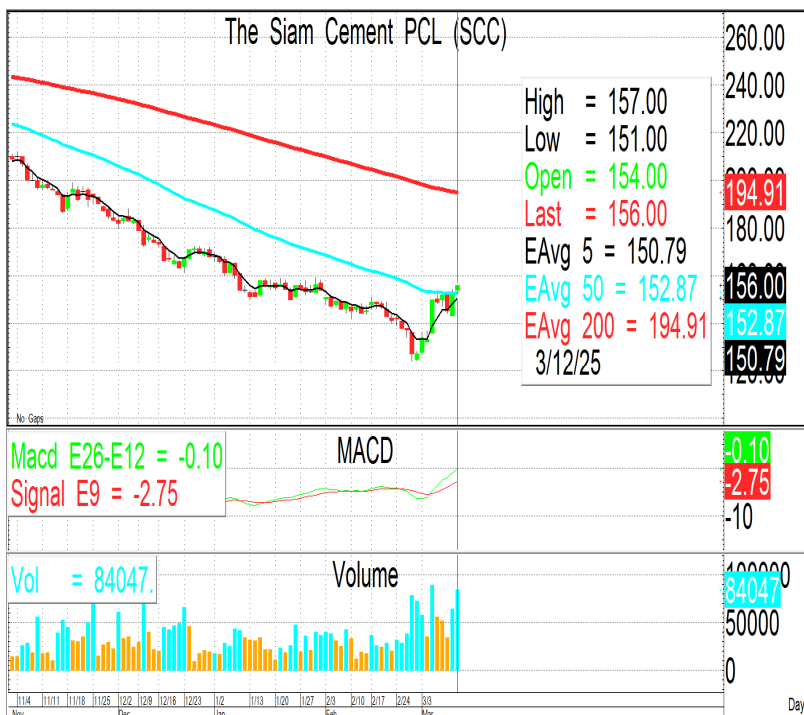
แนวรับ **56.25-55.25**
 แนวต้าน **57.25-58.25**
 Stop Loss **55.0**



SCC

LONG

ที่ราคาไม่สูงกว่า **158.0** บาท
 PBV 0.5x ต่ำกว่าช่วง Subprime Crisis



รายงานฉบับนี้จัดทำขึ้นโดยข้อมูลเท่าที่ปรากฏและเชื่อว่าเป็นที่น่าเชื่อถือได้แต่ไม่ถือเป็นการยืนยันความถูกต้องและความสมบูรณ์ของ ข้อมูลนั้นๆ โดยบริษัทหลักทรัพย์ ตรีเน็ต จำกัด ผู้จัดทำ ขอสงวนสิทธิ์ในการเปลี่ยนแปลงความเห็นหรือประมาณการณต่างๆ ที่ปรากฏในรายงานฉบับนี้โดยไม่ต้องแจ้งล่วงหน้า รายงานฉบับนี้มีวัตถุประสงค์เพื่อใช้ประกอบการตัดสินใจของนักลงทุน โดยไม่ได้เป็นการชี้นำหรือชักชวนให้นักลงทุนทำการซื้อหรือขาย หลักทรัพย์ หรือตราสารทางการเงินใดๆ ที่ปรากฏในรายงาน