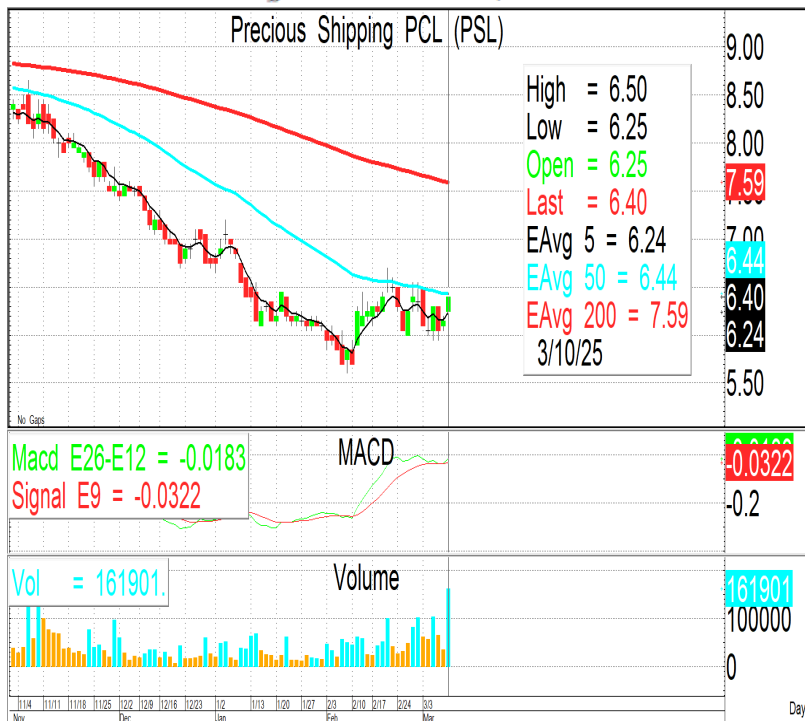


โดย กมลชัย พลอินทวงษ์ (ID: 18239)  
 ณิชชาต เพฆะมาสิน CFA, FRM (ID:31379)

**PSL**

**LONG**

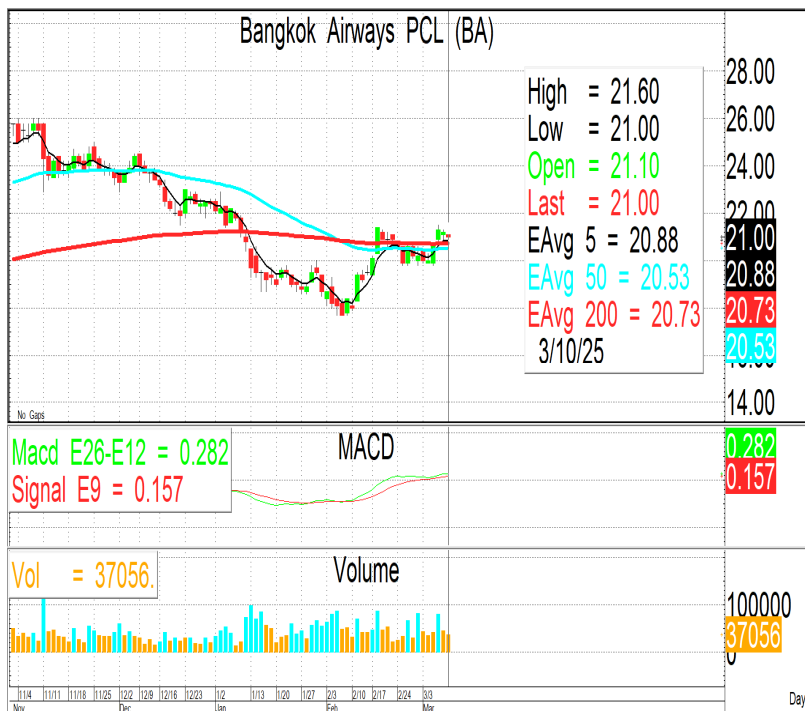
แนวรับ **6.30-6.15**  
 แนวต้าน **6.55-6.70**  
 Stop Loss **6.1**



**BA**

**LONG**

ที่ราคาไม่สูงกว่า 20.7 บาท  
 ได้ประโยชน์จากน้ำมันขาลง



รายงานฉบับนี้จัดทำขึ้นโดยข้อมูลเท่าที่ปรากฏและเชื่อว่าเป็นที่น่าเชื่อถือได้แต่ไม่ถือเป็นการยืนยันความถูกต้องและความสมบูรณ์ของ ข้อมูลนั้นๆ โดยบริษัทหลักทรัพย์ ตรีเนิตี้ จำกัด ผู้จัดทำ ขอสงวนสิทธิ์ในการเปลี่ยนแปลงความเห็นหรือประมาณการณต่างๆ ที่ปรากฏในรายงานฉบับนี้โดยไม่ต้องแจ้งล่วงหน้า รายงานฉบับนี้มีวัตถุประสงค์เพื่อให้ประกอบการตัดสินใจของนักลงทุน โดยไม่ได้เป็นการชี้นำหรือชักชวนให้นักลงทุนทำการซื้อหรือขาย หลักทรัพย์ หรือตราสารทางการเงินใดๆ ที่ปรากฏในรายงาน