

โดย กมลชัย พลอินทวงษ์ (ID: 18239)  
 ณิชชาต เพฆะภาสิน CFA, FRM (ID:31379)

**BAM**

**LONG**

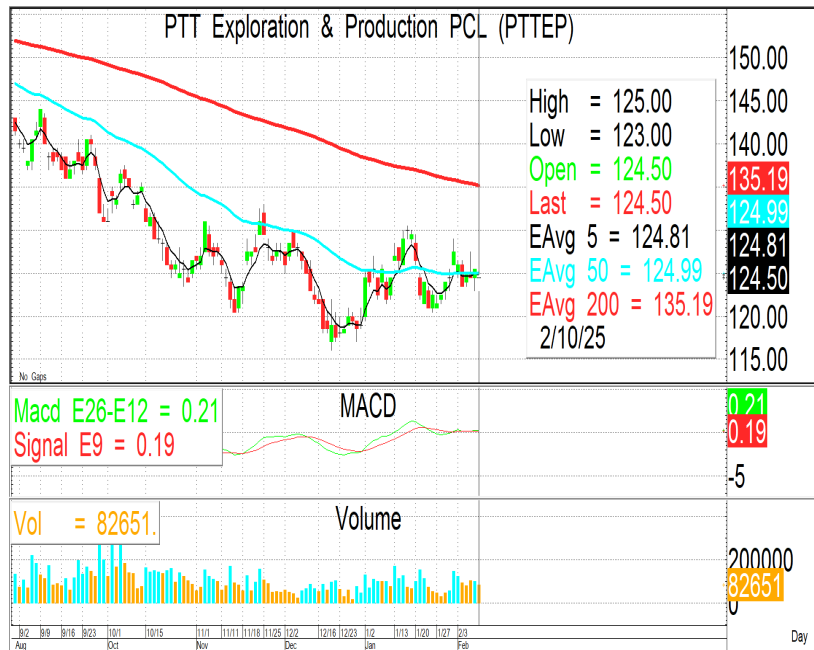
แนวรับ **5.90-5.75**  
 แนวต้าน **6.10-6.25**  
 Stop Loss **5.70**



**PTTEP**

**LONG**

ที่ราคาไม่สูงกว่า 125 บาท  
 คาดปรับตัวขึ้นตามการรีบาวด์ของราคาน้ำมันดิบ



รายงานฉบับนี้จัดทำขึ้นโดยข้อมูลเท่าที่ปรากฏและเชื่อว่าเป็นที่น่าเชื่อถือได้แต่ไม่ถือเป็นการยืนยันความถูกต้องและความสมบูรณ์ของ ข้อมูลนั้นๆ โดยบริษัทหลักทรัพย์ ตรีเน็ต จำกัด ผู้จัดทำ ขอสงวนสิทธิ์ในการเปลี่ยนแปลงความเห็นหรือประมาณการณต่างๆ ที่ปรากฏในรายงานฉบับนี้โดยไม่ต้องแจ้งล่วงหน้า รายงานฉบับนี้มีวัตถุประสงค์เพื่อใช้ประกอบการตัดสินใจของนักลงทุน โดยไม่ได้เป็นการชี้นำหรือชักชวนให้นักลงทุนทำการซื้อหรือขาย หลักทรัพย์ หรือตราสารทางการเงินใดๆ ที่ปรากฏในรายงาน