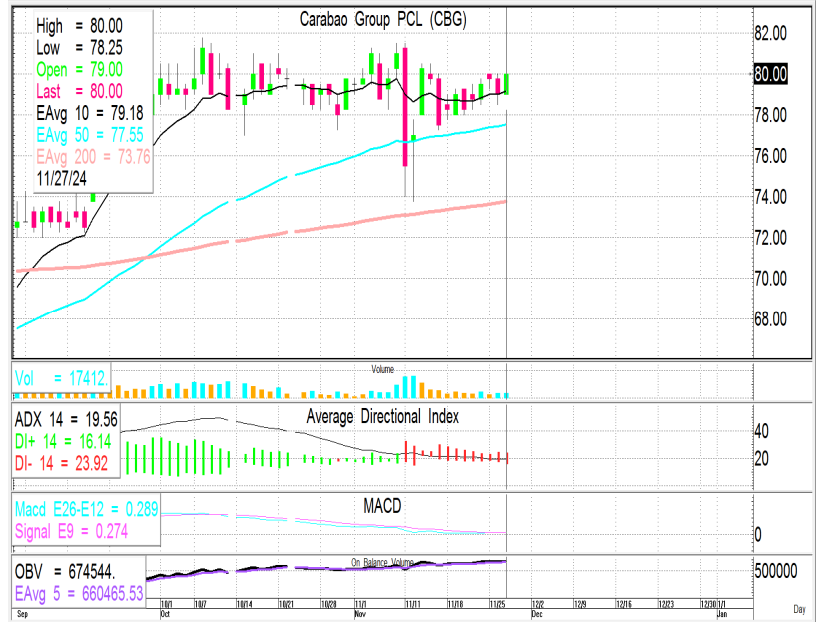


โดย กมลชัย พลอินทวงษ์ (ID: 18239)
 ณิชชชาติ เพชเมาสิน CFA, FRM (ID:31379)

CBG

LONG

แนวรับ **79.25-78.25**
 แนวต้าน **81-82**
 Stop Loss **78**



TRUE

LONG

ที่ราคาไม่สูงกว่า **11.70 บาท**
 ด้วยพื้นฐานของกำไรที่แข็งแกร่ง น่าจะยังเป็น
 หุ้นที่ Outperform ตลาดได้ต่อไป



รายงานฉบับนี้จัดทำขึ้นโดยข้อมูลเท่าที่ปรากฏและเชื่อว่าเป็นที่น่าเชื่อถือได้แต่ไม่ถือเป็นการยืนยันความถูกต้องและความสมบูรณ์ของ ข้อมูลนั้นๆ โดยบริษัทหลักทรัพย์ ตรีเน็ต จำกัด ผู้จัดทำ ขอสงวนสิทธิ์ในการเปลี่ยนแปลงความเห็นหรือประมาณการณต่างๆ ที่ปรากฏในรายงานฉบับนี้โดยไม่ต้องแจ้งล่วงหน้า รายงานฉบับนี้มีวัตถุประสงค์เพื่อใช้ประกอบการตัดสินใจของนักลงทุน โดยไม่ได้เป็นการชี้นำหรือชักชวนให้นักลงทุนทำการซื้อหรือขาย หลักทรัพย์ หรือตราสารทางการเงินใดๆ ที่ปรากฏในรายงาน