

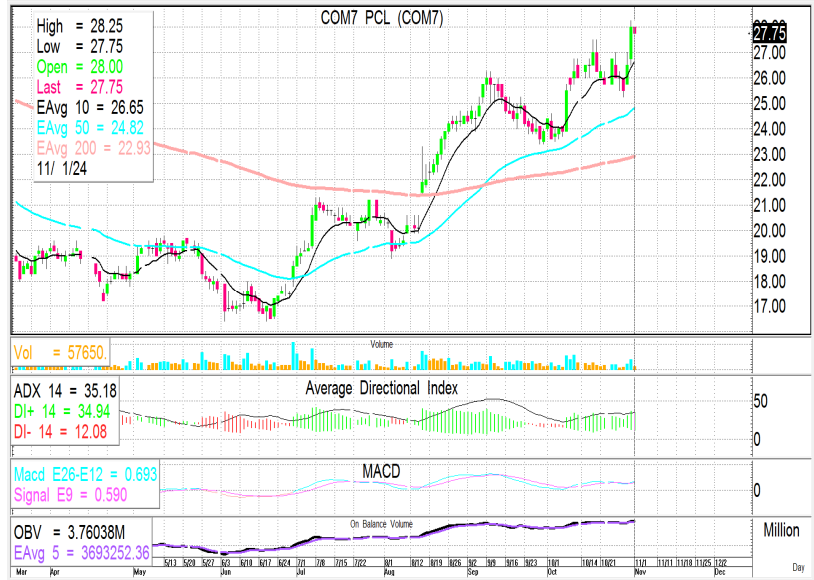


โดย กมลชัย พลอินทวงษ์ (ID: 18239)
 ณิชชาต เพฆะมาสิน CFA, FRM (ID:31379)

COM7

LONG

แนวรับ 27.5-26.5
 แนวต้าน 28.75-29.75
 Stop Loss 26.25



MINT

LONG

ที่ราคาไม่สูงกว่า 27.25 บาท
 กำไรหลัก 3Q24 แข็งแกร่ง, Valuation อยุ่
 ในโซนน่าสนใจ



รายงานฉบับนี้จัดทำขึ้นโดยข้อมูลเท่าที่ปรากฏและเชื่อว่าเป็นที่น่าเชื่อถือได้แต่ไม่ถือเป็นการยืนยันความถูกต้องและความสมบูรณ์ของ ข้อมูลนั้นๆ โดยบริษัทหลักทรัพย์ ตรีเน็ต จำกัด ผู้จัดทำ ขอสงวนสิทธิ์ในการเปลี่ยนแปลงความเห็นหรือประมาณการณต่างๆ ที่ปรากฏในรายงานฉบับนี้โดยไม่ต้องแจ้งล่วงหน้า รายงานฉบับนี้มีวัตถุประสงค์เพื่อใช้ประกอบการตัดสินใจของนักลงทุน โดยไม่ได้เป็นการชี้นำหรือชักชวนให้นักลงทุนทำการซื้อหรือขาย หลักทรัพย์ หรือตราสารทางการเงินใดๆ ที่ปรากฏในรายงาน