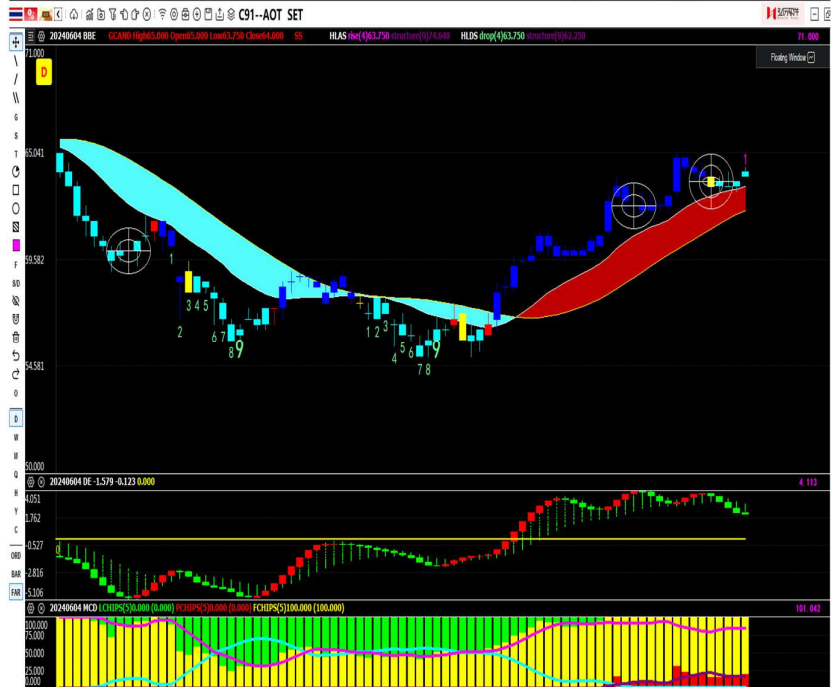


โดย กมลชัย พลอินทวงษ์ (ID: 18239)
 วิชาชีพ พยาบาล CFA, FRM (ID:31379)

AOT

LONG

แนวรับ **63.75-61.75**
 แนวต้าน **65-67**
 Stop Loss **61.50**



STA

LONG

ที่ราคาไม่สูงกว่า 24.20 บาท
 PMI จีนออกมาดีกว่าคาดเข้านี้ + ราคาขาย
 ยังคงเดินหน้าทำจุดสูงสุดใหม่ต่อเนื่อง



รายงานฉบับนี้จัดทำขึ้นโดยข้อมูลเท่าที่ปรากฏและเชื่อว่าเป็นที่น่าเชื่อถือได้แต่ไม่ถือเป็นการยืนยันความถูกต้องและความสมบูรณ์ของ ข้อมูลนั้นๆ โดยบริษัทหลักทรัพย์ ตรีเนิตี้ จำกัด ผู้จัดทำ ขอสงวนสิทธิ์ในการเปลี่ยนแปลงความเห็นหรือประมาณการณต่างๆ ที่ปรากฏในรายงานฉบับนี้โดยไม่ต้องแจ้งล่วงหน้า รายงานฉบับนี้มีวัตถุประสงค์เพื่อใช้ประกอบการตัดสินใจของนักลงทุน โดยไม่ได้เป็นการชี้นำหรือชักชวนให้นักลงทุนทำการซื้อหรือขาย หลักทรัพย์ หรือตราสารทางการเงินใดๆ ที่ปรากฏในรายงาน