



AspenMobile

User Guide

V 1.10 (สิงหาคม 2557)



02 253 5000, 02 651 4700 # 777



helpdesk@infoquest.co.th



Aspen Thai



@Aspen_Thai



<http://blog.infoquest.co.th/aspn/>

Table of Contents

การติดตั้ง AspenMobile.....	4
การเข้าสู่ระบบ.....	5
Menu.....	6
Market Watch	6
การเรียกดูค่า %Chg ของแต่ละช่วงเวลา.....	7
รูปแบบการแสดงผล.....	7
การเพิ่ม/ลบ Symbol.....	7
การจัดเรียงลำดับข้อมูล.....	8
การเลือกหมวดข่าว	8
การอ่านข่าว	9
Markets	10
การเรียกดูข้อมูล.....	10
การเลือกหมวดข่าว	10
Ranking	12
ส่วนที่ 1: ข้อมูลการจัดอันดับ	13
ส่วนที่ 2: ข้อมูลโควท	13
ส่วนที่ 3: กราฟ.....	13
ส่วนที่ 4: ข่าว/ข้อมูลสถิติ/ข้อมูลพื้นฐาน.....	14
Watch Lists.....	15
ส่วนที่ 1: กลุ่มรายการ Symbol ที่สนใจ.....	15
การสร้าง Watch List.....	16
การเพิ่ม Symbol ใน Watch List	16
การลบ Symbol ออกจาก Watch List.....	16
การเปลี่ยนชื่อ Watch List.....	17
การลบ Watch List.....	17
การจัดเรียงลำดับ Symbol ใน Watch List	17
ส่วนที่ 2: ข้อมูลโควท	17
ส่วนที่ 3: หน้าต่างกราฟ.....	17
ส่วนที่ 4: ข่าว/ข้อมูลสถิติ/ข้อมูลพื้นฐาน.....	18
Quote.....	19
ส่วนที่ 1: ข้อมูลราคา	19
ส่วนที่ 2: Overview.....	20
ส่วนที่ 3: News	20
ส่วนที่ 4: Highlight	20
Chart.....	21
แถบเครื่องมือ	22
การสร้าง Chart Template	22
การลบ Chart Template.....	23
การเปลี่ยนรูปแบบกราฟ	24
การเปลี่ยนช่วงเวลา (Time Frame).....	24
การเพิ่มเทคนิควิเคราะห์.....	25
การแก้ไขพารามิเตอร์ของเทคนิควิเคราะห์.....	26

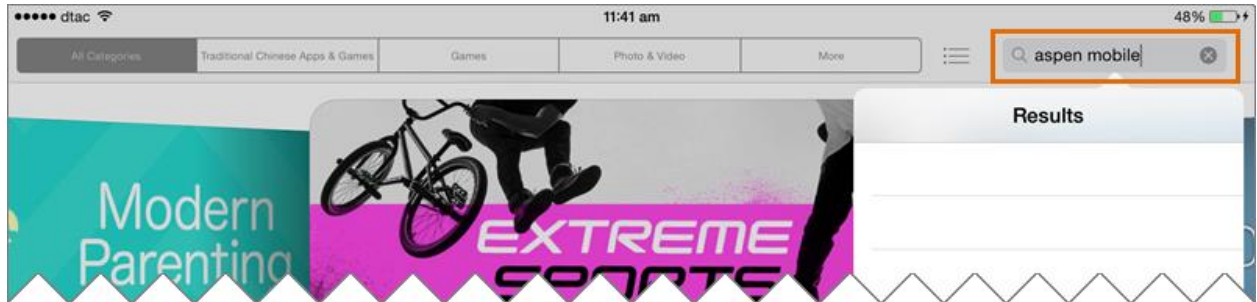
การลบเทคนิควิเคราะห์	26
การปรับขนาดหน้าต่างย่อย	27
แถบเครื่องมือของหน้าต่างย่อย.....	27
รูปแบบเคอร์เซอร์	27
การปรับสเกลเวลาโดยใช้นิ้ว	28
การปรับสเกลเวลาจากปุ่มไอคอน	28
รูปแบบเส้นแนวโน้ม	28
การวาดเส้นแนวโน้มแบบอิสระ.....	29
การวาดเส้นแนวโน้มแบบ Fibonacci Retracement.....	30
การลบเส้นแนวโน้ม.....	33
News.....	34
การเรียกดูเนื้อหาข่าว	35
การค้นหาข่าวตามคำค้น	36
การค้นหาข่าวตามหมวดข่าว	36
การค้นหาข่าวตามภาษา.....	37
Settings.....	37
การกำหนดหน้าเริ่มต้นเมื่อเปิดแอป (Startup Page)	38
การตั้งค่าขนาดตัวอักษรเริ่มต้นสำหรับเนื้อหาข่าว	38
การตั้งค่าเขตเวลาสำหรับแอป	39
การกำหนดภาษาเริ่มต้นสำหรับหน้า Company Profile.....	39
การตั้งค่า Logout อัตโนมัติ	40
Logout.....	40

การติดตั้ง AspenMobile

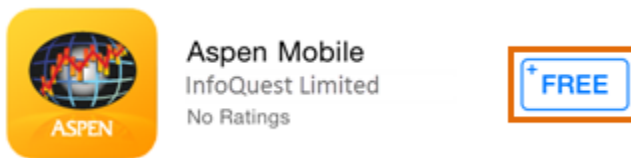
1. เลือกไอคอน **App Store** บน iPad



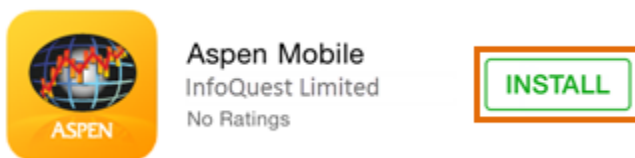
2. พิมพ์ "Aspen" หรือ "AspenMobile" ในช่อง **Search** แล้วแตะที่ปุ่ม **Search** บนคีย์บอร์ด



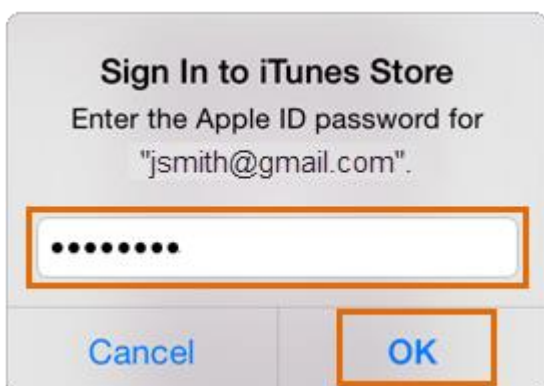
3. แตะที่ปุ่ม **FREE** ข้างไอคอน **Aspen Mobile**



4. แล้วแตะที่ปุ่ม **INSTALL** เพื่อเริ่มต้นการดาวน์โหลดและติดตั้งแอป



5. ใส่รหัสผ่านสำหรับ **Apple ID** แล้วแตะที่ปุ่ม **OK**



6. เมื่อติดตั้งเสร็จแล้วจะพบไอคอน **Aspen Mobile** บนเครื่อง



7. เริ่มต้นการใช้งาน โดยแตะที่ไอคอน **Aspen Mobile**

การเข้าสู่ระบบ





ท่านสามารถเข้าใช้งาน **Aspen Mobile** ได้ โดยใช้ **Username** และ **Password** ชุดเดียวกับที่เข้าใช้ **Aspen for Windows**



1. เลือก **Account Type** เป็น **Broker's Officer**
2. เลือก **Broker** ของท่านจากเมนูรอปดาวน์ "**Select a broker..**" เช่น DEMO
3. ใส่ **Username** ของท่านในช่อง **Username**
4. ใส่ **Password** ในช่อง **Password**
5. หากต้องการให้ระบบจำชื่อผู้ใช้งาน (Username) ให้แตะสวิตช์ให้เป็นสีส้ม ที่ **Remember me**
6. แตะที่ปุ่ม **Login** เพื่อเข้าสู่ระบบ

Menu

การเรียกดูฟังก์ชันต่างๆ บน **AspenMobile** ทำได้โดยแตะที่ไอคอน  **Menu** ที่มุมซ้ายบนของหน้าจอ แล้วเลือกฟังก์ชันที่ต้องการ

ไอคอน	รายละเอียด
	Market Watch แสดงข้อมูลภาพรวมดัชนีตลาดหุ้น อัตราแลกเปลี่ยน ราคาทองคำ และราคาน้ำมันที่สำคัญทั่วโลก รวมถึงข่าวสารที่สำคัญต่อการลงทุน
	Markets แสดงข้อมูลแยกตามประเภทของตลาด ไม่ว่าจะเป็นตลาดหุ้น สินค้าฟิวเจอร์ส อัตราแลกเปลี่ยน อัตราดอกเบี้ย และสินค้าโภคภัณฑ์
	Ranking แสดงข้อมูลการจัดอันดับของข้อมูลประเภทต่างๆ เช่น Most Active Value, Most Active Volume, Top Gainers, Top Losers เป็นต้น
	Watch List แสดงรายการ Symbol ที่ต้องการติดตาม
	Quote แสดงข้อมูลแบบละเอียดของ Symbol ต่างๆ ไม่ว่าจะเป็นดัชนีตลาดหุ้น อัตราแลกเปลี่ยน ราคาหุ้น หรือ สินค้าฟิวเจอร์ส
	Chart แสดงกราฟ เทคนิควิเคราะห์ พร้อมกับฟังก์ชันในการวาดเส้นแนวโน้มของ Symbol ที่สนใจ
	News แสดงข่าวเรียลไทม์และข่าวย้อนหลังจากแหล่งข่าวต่างๆ
	Settings การตั้งค่าต่างๆ ของแอปพลิเคชัน
	Logout ออกจากระบบ

Market Watch

แสดงข้อมูลภาพรวมดัชนีตลาดหุ้น อัตราแลกเปลี่ยน ราคาทองคำ และราคาน้ำมันที่สำคัญทั่วโลก รวมถึงข่าวสารที่สำคัญต่อการลงทุน

1 Day	1 Week	1 Month	3 Months	6 Months	1 Year	Market Report
Dow Jones, EOD 16,563.30 -460.91 -2.78%	NASDAQ Comp 4,352.64 -98.89 -2.27%	S&P 500 1,925.15 -52.50 -2.73%	TSX Comp 15,215.26 +42.33 0.28%	ภาวะตลาดอนุพันธ์: รัฐบาลตามภูมิภาค เก็งงบา-ป็นผล และการเมืองในประเทศเดินหน่าช่วยหนุน IQ - 18:13		
All Ordinaries 5,533.30 +27.00 0.49%	Nikkei 225, RT 15,474.50 +37.37 0.24%	KOSPI 2,080.42 +75.30 3.62%	Hang Seng 24,600.08 +1,059.16 4.31%	ภาวะตลาดตราสารหนี้ไทย: วันนี้มีมูลค่าการซื้อขายรวม 68,845 ล้านบาท IQ - 17:58		
Shanghai Comp 2,223.33 +163.40 7.35%	Taiwan Weighted 9,330.19 -179.86 -1.93%	FTSE STI 3,318.40 +46.15 1.39%	FTSE Bursa KLCI 1,875.80 -11.04 -0.59%	ภาวะตลาดหุ้นอินเดีย: หุ่นลูชิปหนุนดัชนี BSE ปิดพุ่ง 242.32 จุด IQ - 17:56		
				ภาวะตลาดตราสารหนี้ไทยประจำสัปดาห์: มีมูลค่าการซื้อขายรวม 356,696 ลบ.		

การเรียกดูค่า %Chg ของแต่ละช่วงเวลา

รูปแบบการแสดงผลข้อมูล

การเพิ่ม/ลบ Symbol

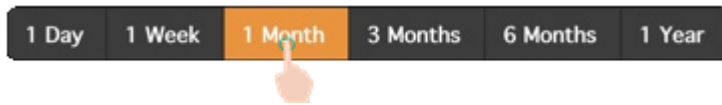
การจัดเรียงลำดับข้อมูล

การเลือกหมวดข่าว

การอ่านข่าว

การเรียกดูค่า %Chg ของแต่ละช่วงเวลา

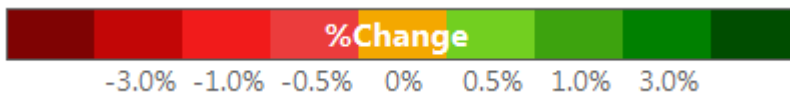
เรียกดูค่า %Chg ของแต่ละช่วงเวลาได้ โดยการแตะยังช่วงเวลาที่ต้องการบนแถบ **Time Frame**



รูปแบบการแสดงผลข้อมูล


ปรับเปลี่ยนรูปแบบการแสดงผลข้อมูลได้โดยแตะที่ไอคอน  แล้วเลือกรูปแบบที่ต้องการ

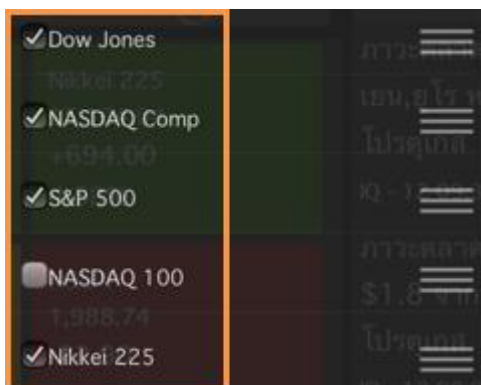
1. **Quote Board** แสดงข้อมูลแบบที่เปลี่ยนสีพื้นหลังเป็นเขียว/แดง/ส้มตามค่า %Chg ของข้อมูลนั้นๆ





2. **Table** แสดงข้อมูลในรูปแบบตาราง

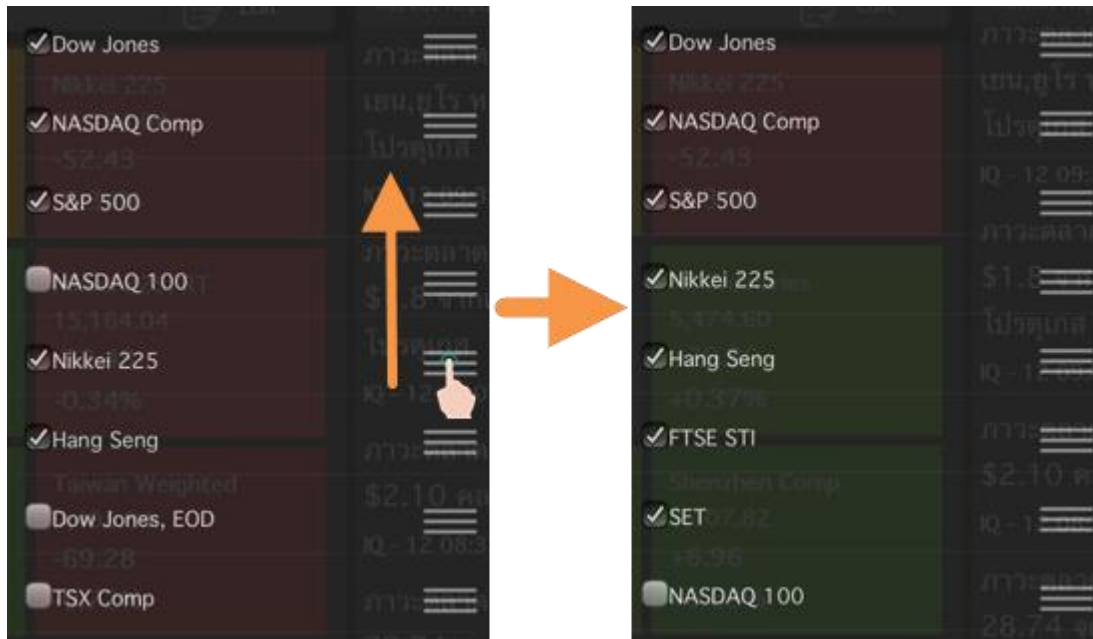
การเพิ่ม/ลบ Symbol

1. แตะที่  **Edit** จะปรากฏหน้าจอแสดง Symbol ที่สามารถเพิ่ม/ลบออกจากหน้าจอได้
2. ข้อมูลที่ต้องการแสดง แตะให้มีเครื่องหมายถูกปรากฏ
3. ข้อมูลที่ต้องการลบออก แตะให้เครื่องหมายถูกหายไป



การจัดเรียงลำดับข้อมูล

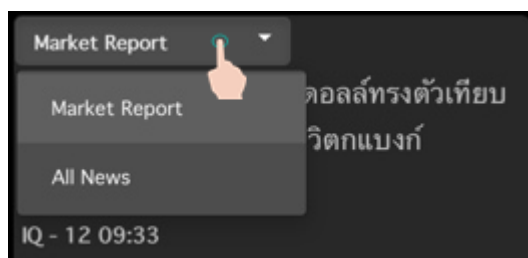
- แตะที่  **Edit** จะปรากฏหน้าจอแสดง Symbol ที่สามารถเพิ่ม/ลบออกจากหน้าจอได้
- แตะที่ไอคอน  ค้างไว้ แล้วลากไปยังตำแหน่งที่ต้องการ



- เมื่อจัดลำดับเรียบร้อยแล้ว ให้แตะที่ส่วนอื่นของหน้าจอเพื่อปิดเมนู

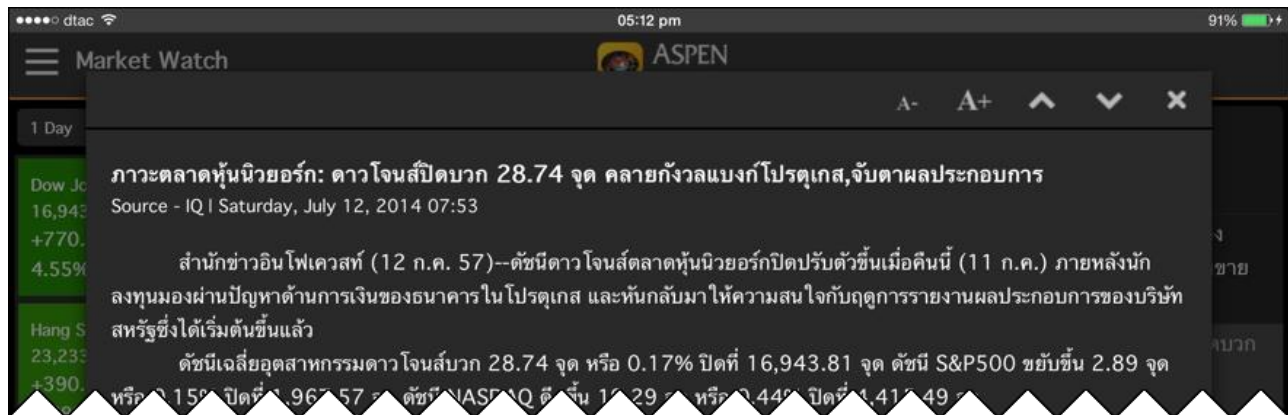
การเลือกหมวดข่าว


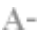




แตะยังเมนูรอบปาดวน แล้วเลือกหมวดข่าวที่ต้องการ



การอ่านข่าว

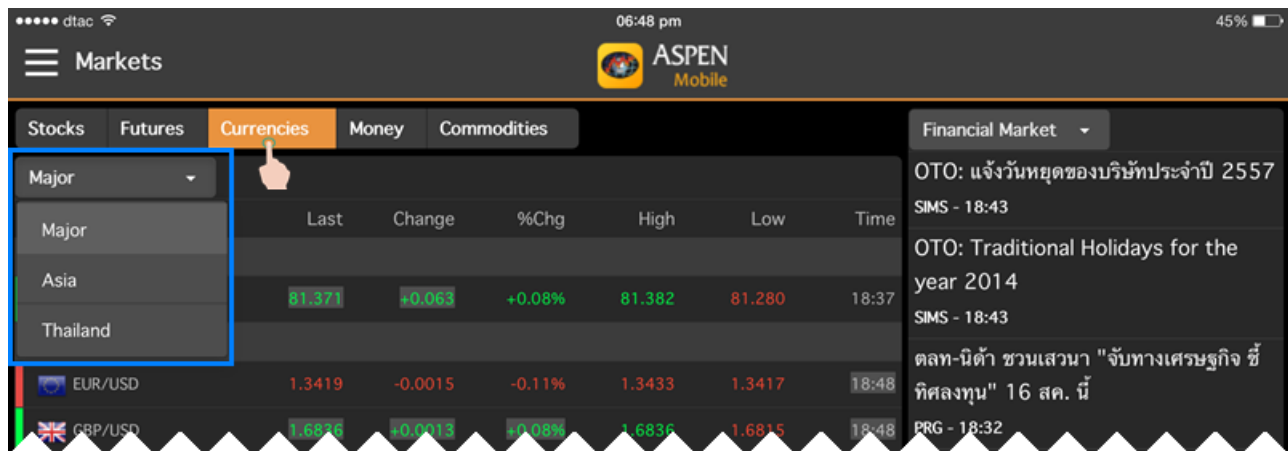
แตะยังหัวข้อข่าวที่ต้องการ จะปรากฏหน้าจอแสดงเนื้อหาข่าว



ไอคอน	รายละเอียด
	Download ดาวน์โหลดไฟล์แนบ
	Increase font size เพิ่มขนาดตัวอักษร
	Decrease font size ลดขนาดตัวอักษร
	Previous story เลื่อนไปอ่านข่าวชิ้นก่อนหน้า
	Next story เลื่อนไปอ่านข่าวชิ้นถัดไป
	Close ปิดหน้าต่างเนื้อหาข่าว

Markets

แสดงข้อมูลแยกตามประเภทของตลาด ไม่ว่าจะเป็นตลาดหุ้น สินค้าฟิวเจอร์ส อัตราแลกเปลี่ยน อัตราดอกเบี้ย และสินค้าโภคภัณฑ์

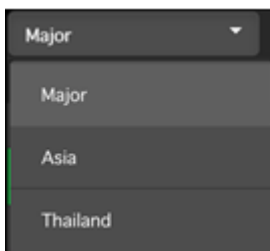


การเรียกดูข้อมูล

1. เลือกกลุ่มของข้อมูลที่ต้องการ

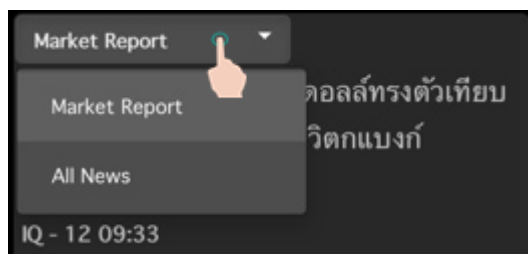


2. หลังจากนั้นเลือกหมวดย่อยของข้อมูลจากเมนูรอปดาวน์



การเลือกหมวดข่าว


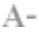




แตะยังเมนูรอปดาวน์ แล้วเลือกหมวดข่าวที่ต้องการ



การอ่านข่าว

แตะยังหัวข่าวที่ต้องการ จะปรากฏหน้าจอแสดงเนื้อหาข่าว



ไอคอน	รายละเอียด
	Download ดาวน์โหลดไฟล์แนบ
	Increase font size เพิ่มขนาดตัวอักษร
	Decrease font size ลดขนาดตัวอักษร
	Previous story เลื่อนไปอ่านข่าวชิ้นก่อนหน้า
	Next story เลื่อนไปอ่านข่าวชิ้นถัดไป
	Close ปิดหน้าต่างเนื้อหาข่าว

Ranking

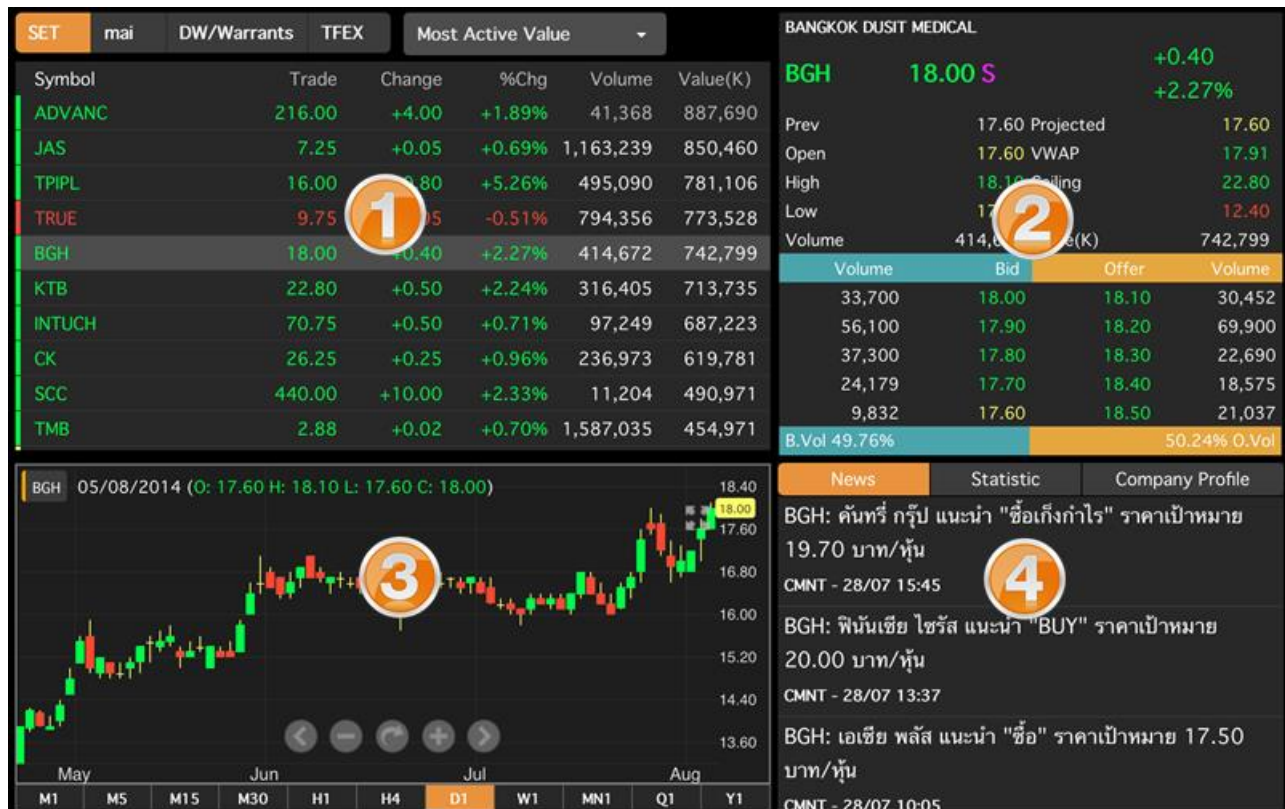
แสดงข้อมูลการจัดอันดับของข้อมูลประเภทต่างๆ เช่น Most Active Value, Most Active Volume, Top Gainers, Top Losers เป็นต้น โดยหน้าจอแบ่งเป็น 4 ส่วน ดังนี้

ส่วนที่ 1: ข้อมูลการจัดอันดับ

ส่วนที่ 2: ข้อมูลโควท

ส่วนที่ 3: หน้าต่างกราฟ

ส่วนที่ 4: ข่าว/ข้อมูลสถิติ/ข้อมูลพื้นฐาน



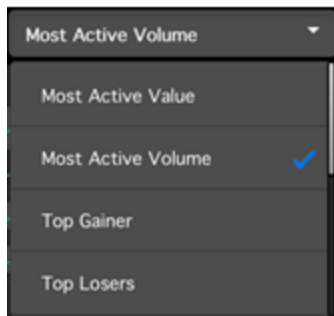
ส่วนที่ 1: ข้อมูลการจัดอันดับ

สำหรับเลือกกลุ่มของข้อมูลที่ต้องการจัดอันดับและรูปแบบของการจัดอันดับ

1. เลือกกลุ่มของข้อมูลที่ต้องการจัดอันดับ



2. เลือกรูปแบบการจัดอันดับจากเมนูดรอปดาวน์



3. แตะยัง Symbol ที่ต้องการเพื่อเรียกดูข้อมูลเพิ่มเติมในหน้าตาอื่นๆ เช่น โควท, กราฟ, ข่าว

ส่วนที่ 2: ข้อมูลโควท

แสดงข้อมูลราคาและราคาเสนอซื้อ/เสนอขาย (Bids/Offers) ของ Symbol ที่เลือกไว้ในส่วนที่ 1

ส่วนที่ 3: กราฟ

การเปลี่ยน Time Frame







เลือก Time Frame ที่ต้องการได้จากแถบเมนู





การปรับสเกลเวลาโดยใช้นิ้ว

รูปแบบการลากนิ้ว	วิธีการ	รายละเอียด
	ลากนิ้วไปทางซ้าย	เลื่อนกราฟไปทางซ้าย
	ลากนิ้วไปทางขวา	เลื่อนกราฟไปทางขวา
	วางสองนิ้วพร้อมกันบนหน้าจอ แล้วเลื่อนนิ้วเข้าหากัน (บีบนิ้ว)	บีบแกนเวลา
	วางสองนิ้วพร้อมกันบนหน้าจอ แล้วเลื่อนนิ้วออกจากกัน	ขยายแกนเวลา

การปรับสเกลเวลาจากปุ่มไอคอน

ไอคอน	รายละเอียด
	เลื่อนกราฟไปทางซ้าย
	บีบแกนเวลา
	รีเซ็ตสเกล
	ขยายแกนเวลา
	เลื่อนกราฟไปทางขวา
	เลื่อนไปดูข้อมูลล่าสุด

การขยาย/ย่อหน้าต่างกราฟ

ไอคอน	รายละเอียด
	ขยายหน้าต่างกราฟ
	ย่อหน้าต่างกราฟ

ส่วนที่ 4: ข่าว/ข้อมูลสถิติ/ข้อมูลพื้นฐาน

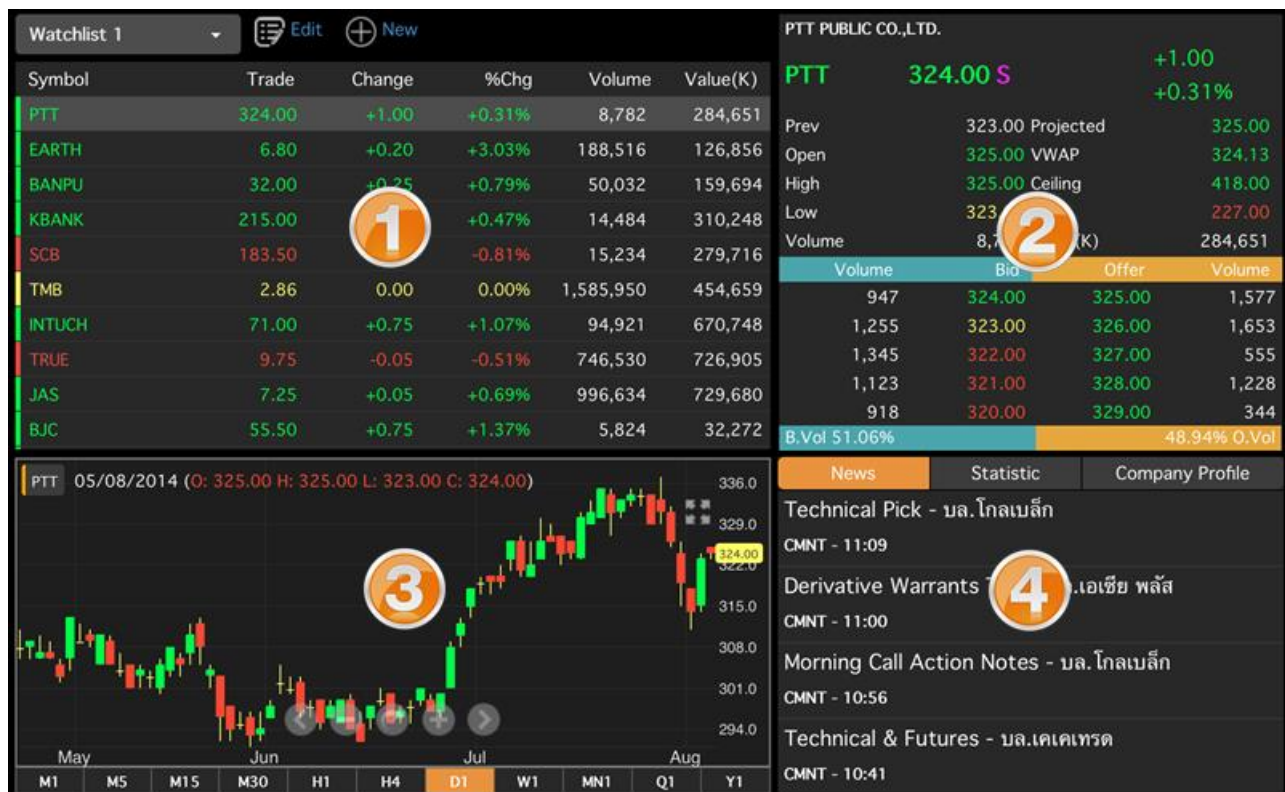


ไอคอน	รายละเอียด
News	แสดงข่าวที่เกี่ยวข้องกับ Symbol ที่เลือกไว้ในส่วนที่ 1
Statistic	แสดงข้อมูลสถิติและข้อมูลพื้นฐานของ Symbol ที่เลือกไว้ในส่วนที่ 1
Company Profile	แสดงลักษณะธุรกิจของ Symbol ที่เลือกไว้ในส่วนที่ 1

Watch Lists

แสดงรายการ Symbol ที่ต้องการติดตาม โดยหน้าจอแบ่งเป็น 4 ส่วน ดังนี้

- ส่วนที่ 1: กลุ่มรายการ Symbol ที่สนใจ
- ส่วนที่ 2: ข้อมูลโควท
- ส่วนที่ 3: หน้าต่างกราฟ
- ส่วนที่ 4: ข่าว/ข้อมูลสถิติ/ข้อมูลพื้นฐาน



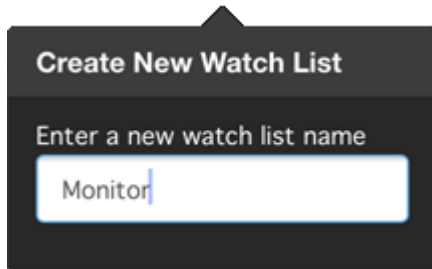
ส่วนที่ 1: กลุ่มรายการ Symbol ที่สนใจ

สร้างกลุ่มรายการ Symbol ที่สนใจได้สูงสุดถึง 5 กลุ่ม โดยแต่ละกลุ่มใส่ Symbol ได้ 30 ตัว

- การสร้าง Watch List
- การเพิ่ม Symbol ใน Watch List
- การลบ Symbol ออกจาก Watch List
- การเปลี่ยนชื่อ Watch List
- การลบ Watch List
- การจัดเรียงลำดับ Symbol ใน Watch List

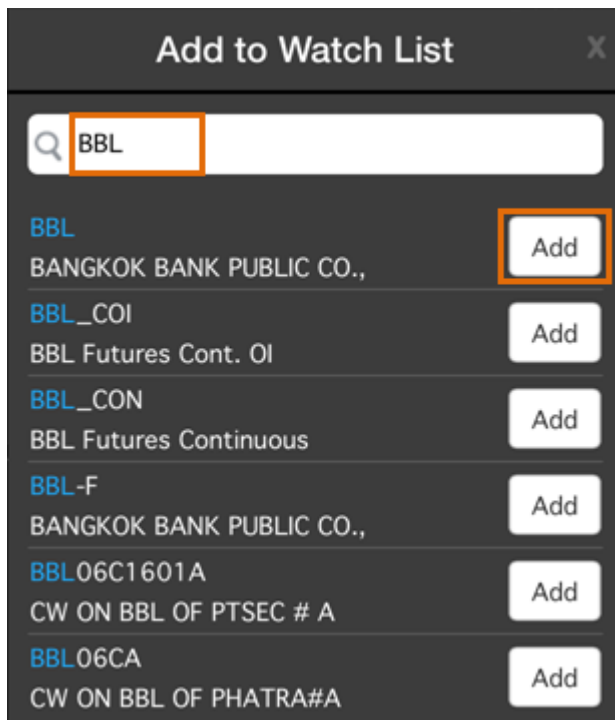
การสร้าง Watch List

1. แตะที่ไอคอน  **New** เพื่อสร้างกลุ่มรายการ Symbol
2. จะปรากฏหน้าต่าง **Create New Watch List** ขึ้นมาบนหน้าจอ
3. พิมพ์ชื่อ Watch List ที่ต้องการในช่อง **Enter a new watch list name** แล้วกดปุ่ม **Go** บนคีย์บอร์ด






การเพิ่ม Symbol ใน Watch List

1. แตะที่ไอคอน  **Add Symbol** จะปรากฏหน้าต่าง **Add to Watch List** ขึ้นมา





2. พิมพ์ Symbol ที่ต้องการหรือบางส่วนของ Symbol ที่ต้องการ ในช่องค้นหา โปรแกรมจะแสดงรายการ Symbol ที่ตรงกับคำที่ค้นหา
3. แตะที่ปุ่ม **Add** เพื่อเพิ่ม Symbol เข้าไปใน Watch List



การลบ Symbol ออกจาก Watch List

1. เลือก **Watch List** ที่ต้องการลบจากเมนูรอปดาวน์
2. แตะที่ไอคอน  **Edit**
3. แตะที่ไอคอน 
4. ไอคอนจะเปลี่ยนเป็น  แล้วแตะที่ปุ่ม **Delete**
5. แตะที่ปุ่ม **Done** เพื่อออกจากโหมดการแก้ไขหน้าจอ



การเปลี่ยนชื่อ Watch List

1. เลือก **Watch List** ที่ต้องการเปลี่ยนชื่อจากเมนูด้านบน
2. แตะที่ไอคอน  **Edit**
3. แตะที่ไอคอน  **Rename**
4. จะปรากฏหน้าต่าง **Rename Watch List** ขึ้นมา
5. พิมพ์ชื่อใหม่ที่ต้องการ แล้วแตะที่ปุ่ม **Go** บนคีย์บอร์ด
6. แตะที่ปุ่ม **Done** เพื่อออกจากโหมดการแก้ไขหน้าจอ

การลบ Watch List

1. เลือก **Watch List** ที่ต้องการลบจากเมนูด้านบน
2. แตะที่ไอคอน  **Edit**
3. แตะที่ไอคอน  **Delete**
4. จะปรากฏหน้าต่างป๊อปอัพขึ้นมา ให้คลิกปุ่ม **OK**
5. แตะที่ปุ่ม **Done** เพื่อออกจากโหมดการแก้ไขหน้าจอ

การจัดเรียงลำดับ Symbol ใน Watch List

1. เลือก **Watch List** ที่ต้องการจัดเรียงลำดับจากเมนูด้านบน
2. แตะที่ไอคอน  **Edit**
3. แตะที่ไอคอน  ค้างไว้ แล้วลากไปยังตำแหน่งที่ต้องการ
4. เมื่อจัดลำดับเรียบร้อยแล้ว ให้แตะที่ปุ่ม **Done** เพื่อออกจากโหมดการแก้ไขหน้าจอ

ส่วนที่ 2: ข้อมูลโควท

แสดงข้อมูลราคาและราคาเสนอซื้อ/เสนอขาย (Bids/Offers) ของ Symbol ที่เลือกไว้ในส่วนที่ 1





ส่วนที่ 3: หน้าต่างกราฟ

การเปลี่ยน Time Frame







เลือก Time Frame ที่ต้องการได้จากแถบเมนู





การปรับสเกลเวลาโดยใช้นิ้ว

รูปแบบการลากนิ้ว	วิธีการ	รายละเอียด
	ลากนิ้วไปทางซ้าย	เลื่อนกราฟไปทางซ้าย
	ลากนิ้วไปทางขวา	เลื่อนกราฟไปทางขวา
	วางสองนิ้วพร้อมกันบนหน้าจอ แล้ว เลื่อนนิ้วเข้าหากัน (บีบนิ้ว)	บีบแกนเวลา
	วางสองนิ้วพร้อมกันบนหน้าจอ แล้ว เลื่อนนิ้วออกจากกัน	ขยายแกนเวลา

การปรับสเกลเวลาจากปุ่มไอคอน

ไอคอน	รายละเอียด
	เลื่อนกราฟไปทางซ้าย
	บีบแกนเวลา
	รีเซ็ตสเกล
	ขยายแกนเวลา
	เลื่อนกราฟไปทางขวา
	เลื่อนไปดูข้อมูลล่าสุด

การขยาย/ย่อหน้าต่างกราฟ

ไอคอน	รายละเอียด
	ขยายหน้าต่างกราฟ
	ย่อหน้าต่างกราฟ

ส่วนที่ 4: ข่าว/ข้อมูลสถิติ/ข้อมูลพื้นฐาน



ไอคอน	รายละเอียด
News	แสดงข่าวที่เกี่ยวข้องกับ Symbol ที่เลือกไว้ในส่วนที่ 1
Statistic	แสดงข้อมูลสถิติและข้อมูลพื้นฐานของ Symbol ที่เลือกไว้ในส่วนที่ 1
Company Profile	แสดงลักษณะธุรกิจของ Symbol ที่เลือกไว้ในส่วนที่ 1

Quote

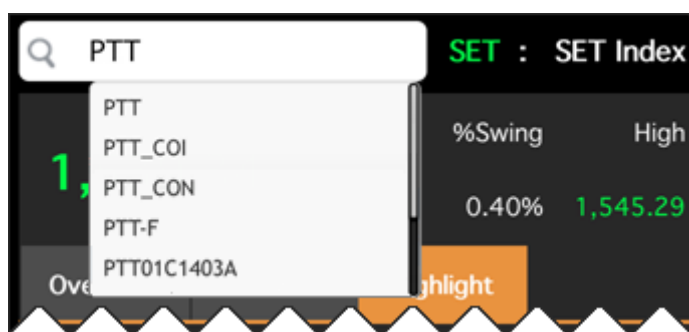
แสดงข้อมูลแบบละเอียดของ Symbol ต่างๆ ไม่ว่าจะเป็นดัชนีตลาดหุ้น อัตราแลกเปลี่ยน ราคาหุ้น หรือ สินค้าฟิวเจอร์ส โดยหน้าจอนี้แบ่งเป็น 4 ส่วน ดังนี้

- ส่วนที่ 1: ข้อมูลราคา
- ส่วนที่ 2: Overview
- ส่วนที่ 3: News
- ส่วนที่ 4: Highlight



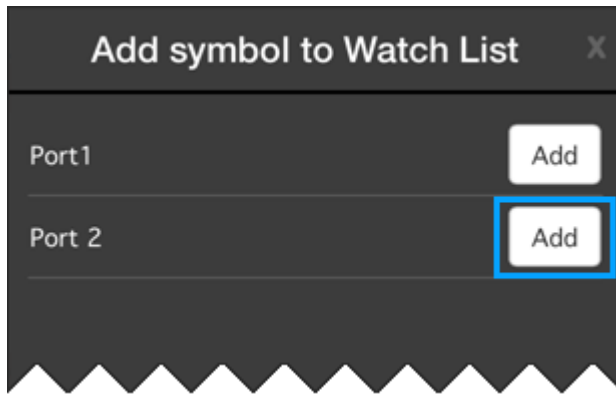
ส่วนที่ 1: ข้อมูลราคา

- พิมพ์ Symbol ของข้อมูลที่สนใจ แล้วกดปุ่ม **Search** บนคีย์บอร์ด หรือเลือก Symbol จากรายการดรอปดาวน์



- หากต้องการเพิ่ม Symbol นี้เข้าไปใน Watch List ให้แตะที่ปุ่ม **+ Watch List** จะปรากฏหน้าต่าง **Add symbol to Watch List** ขึ้นมา

3. แตะปุ่ม **Add** ยัง **Watch List** ที่ต้องการ เช่น Port 2



ส่วนที่ 2: Overview

แสดงข้อมูลที่สำคัญโดยรวม ไม่ว่าจะเป็นข้อมูลราคา กราฟ และข่าวของ Symbol นั้นๆ

ส่วนที่ 3: News

แสดงข่าวที่เกี่ยวข้องกับ Symbol นั้นๆ

ส่วนที่ 4: Highlight

แสดงข้อมูล Highlight ของ Symbol นั้นๆ

สำหรับ SET Index จะแสดงข้อมูล Industry และ Sector ที่อยู่ภายใต้ SET Index

- เมื่อแตะที่รายการใดๆ ภายใต้ Industry จะแสดงรายการ Sector ภายใต้ Industry นั้นๆ

Industry			
Symbol	Last	Change	%Chg
AGRO	423.13	-1.36	-0.32%
CONSUMP	145.09	+0.18	+0.12%
FINCIAL	204.51	+0.59	+0.29%
INDUS	117.90	+0.27	+0.23%
PROPCON	142.01	+0.63	+0.45%
RESOURC	185.20	+0.26	+0.14%
SERVICE	359.41	+0.43	+0.12%
TECH	213.87	-2.16	-1.00%

- หากต้องการกลับมายังรายการ Industry ให้แตะที่คำว่า Industry

Industry > FINCIAL			
Symbol	Last	Change	%Chg
BANK	594.41	+2.05	+0.35%
FIN	1,806.91	-0.50	-0.03%
INSUR	17,892.37	-9.32	-0.05%

Chart

แสดงกราฟ เทคนิควิเคราะห์ พร้อมกับฟังก์ชันในการวาดเส้นแนวโน้มของ Symbol ที่สนใจ



แถบเครื่องมือ

[การสร้าง Chart Template](#)

[การลบ Chart Template](#)

[การเปลี่ยนรูปแบบกราฟ](#)

[การเปลี่ยนช่วงเวลา \(Time Frame\)](#)

[การเพิ่มเทคนิควิเคราะห์](#)

[การแก้ไขพารามิเตอร์ของเทคนิควิเคราะห์](#)

[การลบเทคนิควิเคราะห์](#)

[การปรับขนาดหน้าต่างย่อย](#)

[แถบเครื่องมือของหน้าต่างย่อย](#)

[รูปแบบเคอร์เซอร์](#)

[การปรับสเกลเวลาโดยใช้นิ้ว](#)

[การปรับสเกลเวลาจากปุ่มไอคอน](#)

[รูปแบบเส้นแนวโน้ม](#)

[การวาดเส้นแนวโน้มแบบอิสระ](#)

[การวาดเส้นแนวโน้มแบบ Fibonacci Retracement](#)

[การลบเส้นแนวโน้ม](#)

แถบเครื่องมือ



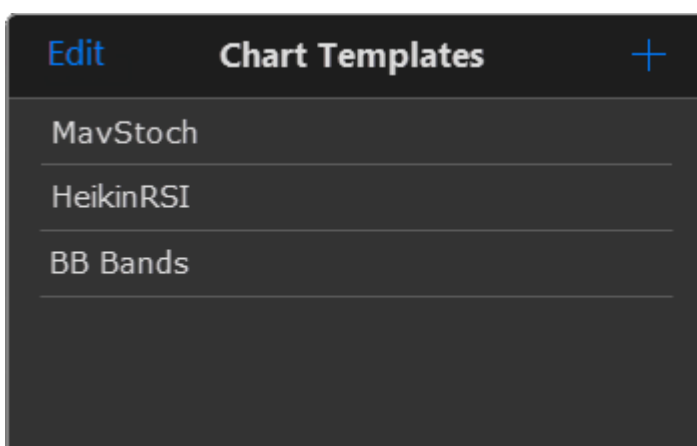
ไอคอน	รายละเอียด
	New เปิดหน้า Chart ใหม่
	Chart Template สร้าง Chart Template หรือเรียกดู Chart Template ที่ได้ Save เก็บไว้
	Time Frame เลือก Time Frame ที่ต้องการ ไม่ว่าจะ เป็นแบบรายนาที่ รายวัน รายสัปดาห์และอื่นๆ
	Chart Type เลือกรูปแบบกราฟ เช่น Candlestick, Bar เป็นต้น
	Add Indicators เพิ่มเครื่องมือเทคนิควิเคราะห์
	Cursor Type รูปแบบของกราฟเคอร์เซอร์
	Trend Lines วาดเส้นแนวโน้ม

การสร้าง Chart Template

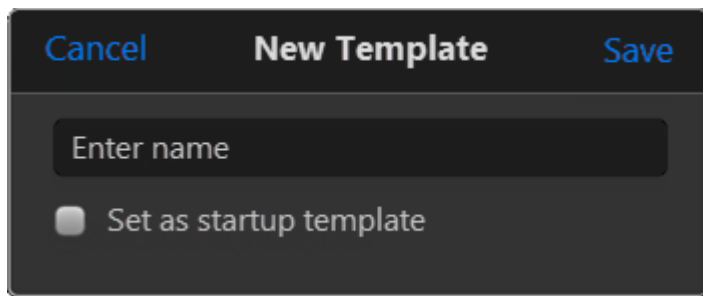
สร้าง Chart Template เพื่อบันทึกร่างกายเครื่องมือเทคนิควิเคราะห์ที่ใช้งานบ่อยๆ สำหรับไว้ใช้งานในคราวต่อไป โดยไม่ต้องเสียเวลาสร้างใหม่ โดยสามารถสร้างได้สูงสุด 5 Templates

การสร้าง Chart Template มีขั้นตอน ดังนี้

- หลังจากเพิ่มเทคนิควิเคราะห์ที่ต้องการใช้บ่อยๆ เข้าไปในหน้ากราฟเรียบร้อยแล้ว
- แตะที่ปุ่ม **Chart Template** จะปรากฏหน้าต่าง **Chart Template** ขึ้นมาบนหน้าจอ



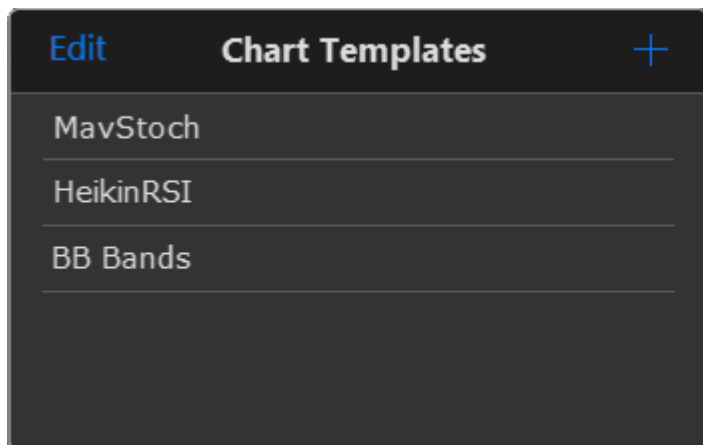
- แตะปุ่ม จะปรากฏหน้าต่าง **New Template** ขึ้นมา



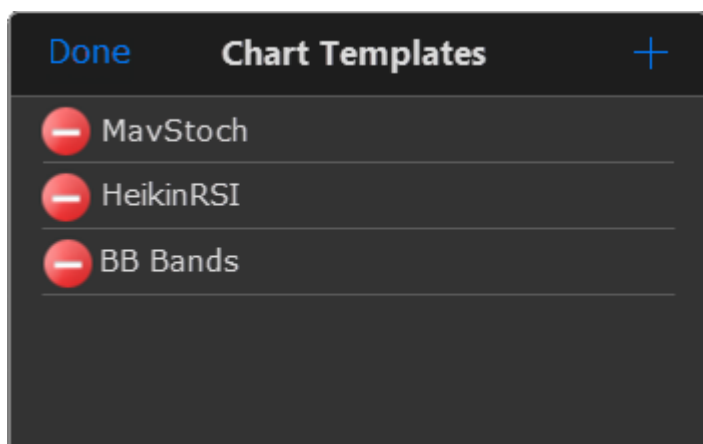
4. พิมพ์ชื่อ Template ที่ต้องการในช่อง **Enter name** แล้วแตะที่ **Save**
5. หากต้องการกำหนดให้เปิด Template นี้ทุกครั้งเมื่อเปิดหน้าจอกราฟ ให้แตะที่ช่องสี่เหลี่ยมหน้า **"Set as startup template"**

การลบ Chart Template

1. แตะที่ไอคอน  **Chart Template** จะปรากฏหน้าต่าง **Chart Template** ขึ้นมาบนหน้าจอ



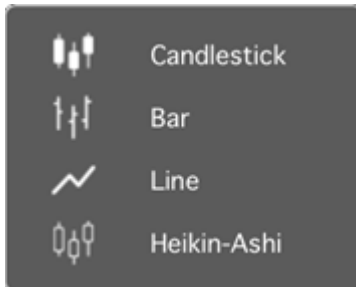
2. แตะปุ่ม **Edit** จะปรากฏไอคอน  ด้านหน้า Chart Template



3. แตะที่ไอคอน 
4. ไอคอนจะเปลี่ยนเป็น  แล้วแตะที่ปุ่ม **Delete**
5. แตะที่ **Done** เพื่อปิดหน้าต่าง **Chart Templates**

การเปลี่ยนรูปแบบกราฟ

1. แตะที่ไอคอน 
2. เลือกรูปแบบกราฟที่ต้องการจากเมนูรอปดาวน์



การเปลี่ยนช่วงเวลา (Time Frame)

1. แตะที่ไอคอน 
2. เลือกช่วงเวลาที่ต้องการจากเมนูรอปดาวน์

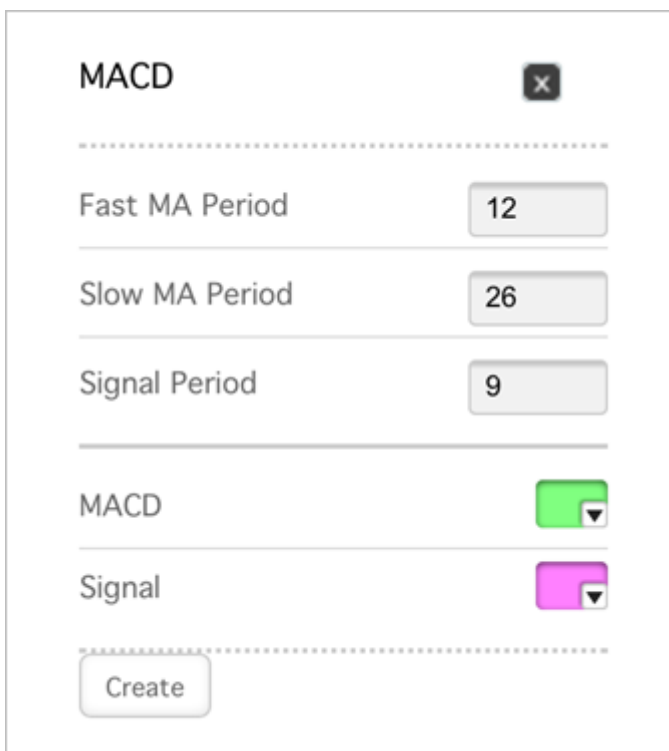



การเพิ่มเทคนิควิเคราะห์

1. แตะที่ปุ่ม  **Add Indicators** จะปรากฏหน้าต่างแสดงรายชื่อเทคนิควิเคราะห์ขึ้นมาบนหน้าจอ



2. แตะที่เทคนิควิเคราะห์ที่ต้องการ เช่น MACD
3. จะปรากฏหน้าต่าง MACD ขึ้นมาบนหน้าจอ



4. เปลี่ยนจำนวนวันได้จากช่อง **Period** และเปลี่ยนสีจากเมนูดรอปดาวน์ของสี 
5. แตะปุ่ม **Create** เพื่อเพิ่มเทคนิควิเคราะห์ที่เลือกไว้

การแก้ไขพารามิเตอร์ของเทคนิควิเคราะห์

หลังจากเพิ่มเทคนิควิเคราะห์เข้าไปแล้ว สามารถที่จะปรับเปลี่ยนค่าพารามิเตอร์ต่างๆ ได้โดยมีวิธีการ ดังนี้

1. แตะที่ปุ่มชื่อของเทคนิควิเคราะห์ที่ต้องการ **MACD (12,26,9)** เช่น MACD
2. จะปรากฏหน้าต่าง Properties ของเทคนิควิเคราะห์ที่เลือกไว้ขึ้นมาบนหน้าจอ
3. เปลี่ยนค่าพารามิเตอร์ตามต้องการ

4. แตะปุ่ม **Update**

การลบเทคนิควิเคราะห์

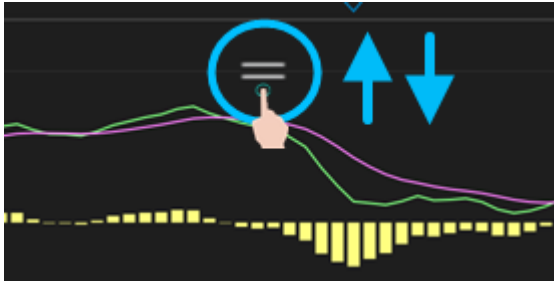
- สำหรับเทคนิควิเคราะห์ที่อยู่ในหน้าต่างย่อย ให้แตะที่ไอคอน **X** เพื่อลบหน้าต่างนั้นๆ
- สำหรับเทคนิควิเคราะห์ที่อยู่ในหน้าต่างเดียวกับกราฟราคา
 1. ให้เลื่อนเคอร์เซอร์ไปยังเส้นเทคนิควิเคราะห์ที่ต้องการลบ
 2. เส้นเทคนิควิเคราะห์ที่แอกทีฟจะเปลี่ยนเป็นเส้นที่หนากว่าเส้นอื่นๆ



3. แตะที่ไอคอน **🗑️**

การปรับขนาดหน้าต่างย่อย

1. แตะที่ไอคอน = ตรงเส้นแบ่งหน้าต่างย่อยค้างไว้
2. แล้วลากนิ้วเพื่อปรับขนาดตามที่ต้องการ



แถบเครื่องมือของหน้าต่างย่อย







ไอคอน	รายละเอียด
	เลื่อนหน้าต่างย่อยลงมา
	เลื่อนหน้าต่างย่อยขึ้นไป
	ขยายหน้าต่างย่อยให้เต็มหน้าจอ
	ออกจากโหมดเต็มหน้าจอ
	ปิดหน้าต่างย่อย

รูปแบบเคอร์เซอร์

ไอคอน	รายละเอียด
	No Cursor ไม่มีเคอร์เซอร์
	Cross Hair เคอร์เซอร์แบบที่มีทั้งเส้นแนวตั้งและเส้นแนวนอน
	Vertical เคอร์เซอร์แบบเส้นแนวตั้ง
	Horizontal เคอร์เซอร์แบบเส้นแนวนอน

การปรับสเกลเวลาโดยใช้นิ้ว

รูปแบบการลากนิ้ว	วิธีการ	รายละเอียด
	ลากนิ้วไปทางซ้าย	เลื่อนกราฟไปทางซ้าย
	ลากนิ้วไปทางขวา	เลื่อนกราฟไปทางขวา
	วางสองนิ้วพร้อมกันบนหน้าจอ แล้วเลื่อนนิ้วเข้าหากัน (บีบนิ้ว)	บีบแกนเวลา
	วางสองนิ้วพร้อมกันบนหน้าจอ แล้วเลื่อนนิ้วออกจากกัน	ขยายแกนเวลา

การปรับสเกลเวลาจากปุ่มไอคอน


ไอคอน	รายละเอียด
	เลื่อนกราฟไปทางซ้าย
	บีบแกนเวลา
	รีเซ็ตการซูมแกนเวลา
	ขยายแกนเวลา
	เลื่อนกราฟไปทางขวา
	เลื่อนไปดูข้อมูลล่าสุด

รูปแบบเส้นแนวโน้ม

แต่ที่ไอคอน  **Trend Lines** จะปรากฏเมนูรอปดาวน์สำหรับเลือกรูปแบบของเส้นแนวโน้ม

ตัวเลือก	รายละเอียด
Annotation	เพิ่มข้อความในหน้ากราฟ
Fibonacci	เส้นแนวโน้มแบบ Fibonacci Retracement (0%, 23.6%, 38.2%, 50%, 61.8%, 76.4% และ 100%)
Horizontal	เส้นแนวโน้มแบบแนวนอน
Line	เส้นแนวโน้มแบบอิสระที่ยึดเส้นออกไปทางซ้ายและทางขวา
Ray	เส้นแนวโน้มแบบอิสระที่ยึดเส้นออกไปทางขวาเท่านั้น
Segment	เส้นแนวโน้มแบบอิสระที่ไม่ยึดเส้นออกไปทางซ้ายและทางขวา
None	ออกจากโหมดการวาดเส้นแนวโน้ม

การวาดเส้นแนวโน้มแบบอิสระ

1. แตะที่ไอคอน  แล้วเลือกรูปแบบของเส้นแนวโน้มที่ต้องการ เช่น Line
2. จะปรากฏเส้นเคอร์เซอร์แบบ Cross Hair สีขาวขึ้นมาบนหน้าจอ
3. เลื่อนเส้นเคอร์เซอร์ไปยังจุดเริ่มต้นของเส้นแนวโน้ม



4. แตะที่จุดเริ่มต้นของเส้นแนวโน้ม เพื่อล๊อคจุดเริ่มต้น เส้นเคอร์เซอร์จะเปลี่ยนเป็นสีเขียว



5. ลากนิ้วไปยังทิศทางที่ต้องการ เพื่อวาดเส้นแนวโน้ม




6. แตะที่จุดสิ้นสุดของเส้นแนวโน้ม เพื่อล๊อคจุดสิ้นสุด เส้นเคอร์เซอร์จะเปลี่ยนเป็นสีขาว



การวาดเส้นแนวโน้มแบบ Fibonacci Retracement

Fibonacci Retracements คือ การหาจุดแนวรับและแนวต้านเส้นขนานแบบแนวนอน เพื่อหาราคาเป้าหมาย โดยใช้ตัวเลข Fibonacci number เป็นเป้าหมายในแต่ละระดับ

แนวโน้มขึ้น

1. แตะที่ไอคอน  แล้วเลือก **Fibonacci** จากเมนูรอปดาวน์
2. จะปรากฏเส้นเคอร์เซอร์แบบ Cross Hair สีขาวขึ้นมาบนหน้าจอ
3. กำหนดจุดต่ำสุด (จุด A) และจุดสูงสุด (จุด B) ของช่วงราคา
4. เลื่อนเส้นเคอร์เซอร์ไปยังจุดต่ำสุด (จุด A) ของเส้นแนวโน้ม



5. แตะที่จุดต่ำสุด (จุด A) เพื่อล๊อคจุดเริ่มต้น เส้นเคอร์เซอร์จะเปลี่ยนเป็นสีเขียว




6. ลากนิ้วโดยให้เส้น Fibonacci Retracement เส้นสุดท้ายอยู่ที่จุดสูงสุด (จุด B)



7. แตะที่จุดสูงสุด (จุด B) เพื่อล๊อคจุดสิ้นสุด เส้นเคอร์เซอร์จะเปลี่ยนเป็นขาว



แนวโน้มลง

1. แตะที่ไอคอน  แล้วเลือก **Fibonacci** จากเมนูรอบปดาวน์
2. จะปรากฏเส้นเคอร์เซอร์แบบ Cross Hair สีขาวขึ้นมาบนหน้าจอ
3. กำหนดจุดสูงสุด (จุด A) และจุดต่ำสุด (จุด B) ของช่วงราคา
4. เลื่อนเส้นเคอร์เซอร์ไปยังจุดสูงสุด (จุด A) ของเส้นแนวโน้ม



5. แตะที่จุดสูงสุด (จุด A) เพื่อล๊อคจุดเริ่มต้น เส้นเคอร์เซอร์จะเปลี่ยนเป็นสีเขียว




6. ลากนิ้วโดยให้เส้น Fibonacci Retracement เส้นสุดท้ายอยู่ที่จุดต่ำสุด (จุด B)



7. แตะที่จุดต่ำสุด (จุด B) เพื่อล๊อคจุดสิ้นสุด เส้นเคอร์เซอร์จะเปลี่ยนเป็นขาว



การลบเส้นแนวโน้ม

1. เลื่อนเคอร์เซอร์ไปยังเส้นแนวโน้มที่ต้องการลบ
2. เส้นแนวโน้มที่เลือกไว้จะเปลี่ยนเป็นเส้นหนา
3. แตะที่ไอคอน  Delete



4. เส้นแนวโน้มที่เลือกไว้จะถูกลบทิ้งไป



News

แสดงข่าวเรียลไทม์และข่าวย้อนหลังจากแหล่งข่าวต่างๆ หน้าจอนี้แบ่งเป็น 2 ส่วน คือ หน้าต่างแสดงหัวข้อข่าว และหน้าต่างแสดงเนื้อหาข่าว

[การเรียกดูเนื้อหาข่าว](#)

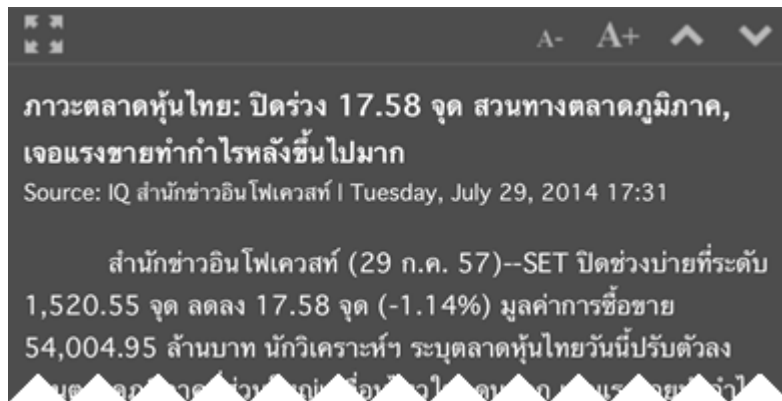
[การค้นหาข่าวตามคำค้น](#)

[การค้นหาข่าวตามหมวดข่าว](#)

[การค้นหาข่าวตามภาษา](#)

การเรียกดูเนื้อหาข่าว

แตะที่หัวข้อข่าวที่ต้องการ โดยเนื้อหาข่าวจะแสดงในหน้าต่างด้านขวามือ



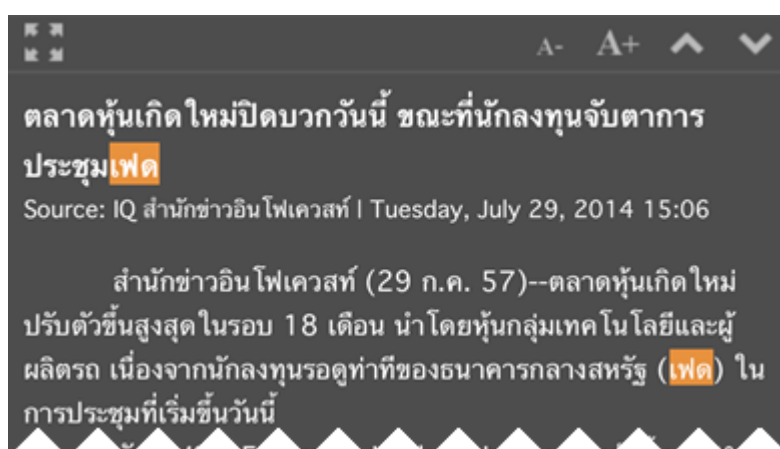
ไอคอน	รายละเอียด
	Full screen ขยายหน้าต่างเนื้อหาข่าวให้เต็มหน้าจอ
	Exit full screen ย่อหน้าต่างเนื้อหาข่าว
	Download ดาวน์โหลไฟล์แนบ
	Increase font size เพิ่มขนาดตัวอักษร
	Decrease font size ลดขนาดตัวอักษร
	Previous story เลื่อนไปอ่านข่าวชิ้นก่อนหน้า
	Next story เลื่อนไปอ่านข่าวชิ้นถัดไป
	Close ปิดหน้าต่างเนื้อหาข่าว

การค้นหาข่าวตามคำค้น

- พิมพ์คำค้นที่ต้องการในช่อง **Search News** นอกจากนี้ยังสามารถค้นหาข่าวได้มากกว่า 1 คำ โดยใช้คำเชื่อมในการค้นหา ดังนี้

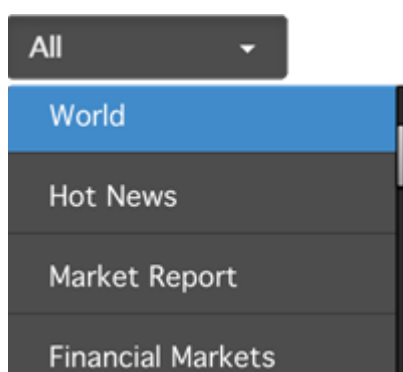
การค้นหา	รายละเอียด
ทุกคำค้น	เคาะเว้นวรรคระหว่างคำที่ต้องการค้นหา เช่น เฟด ดอกเบี้ย เพื่อค้นหาข่าวที่มีทุกคำค้นอยู่ในข่าวชิ้นนั้น
บางคำค้น	ใช้คำว่า "หรือ" หรือ "OR" คั่นระหว่างคำที่ต้องการค้นหา เช่น เฟด หรือ ดอกเบี้ย เพื่อค้นหาข่าวที่มีคำค้นใดคำค้นหนึ่งหรือทุกคำค้นอยู่ในข่าวชิ้นนั้น

- แล้วกดปุ่ม **Search** หรือ คั่นหาบนคีย์บอร์ด
- คำค้นที่ค้นหาจะมีแถบสีส้ม






การค้นหาข่าวตามหมวดข่าว

เลือกหมวดข่าวที่ต้องการจากเมนูรอปดาว



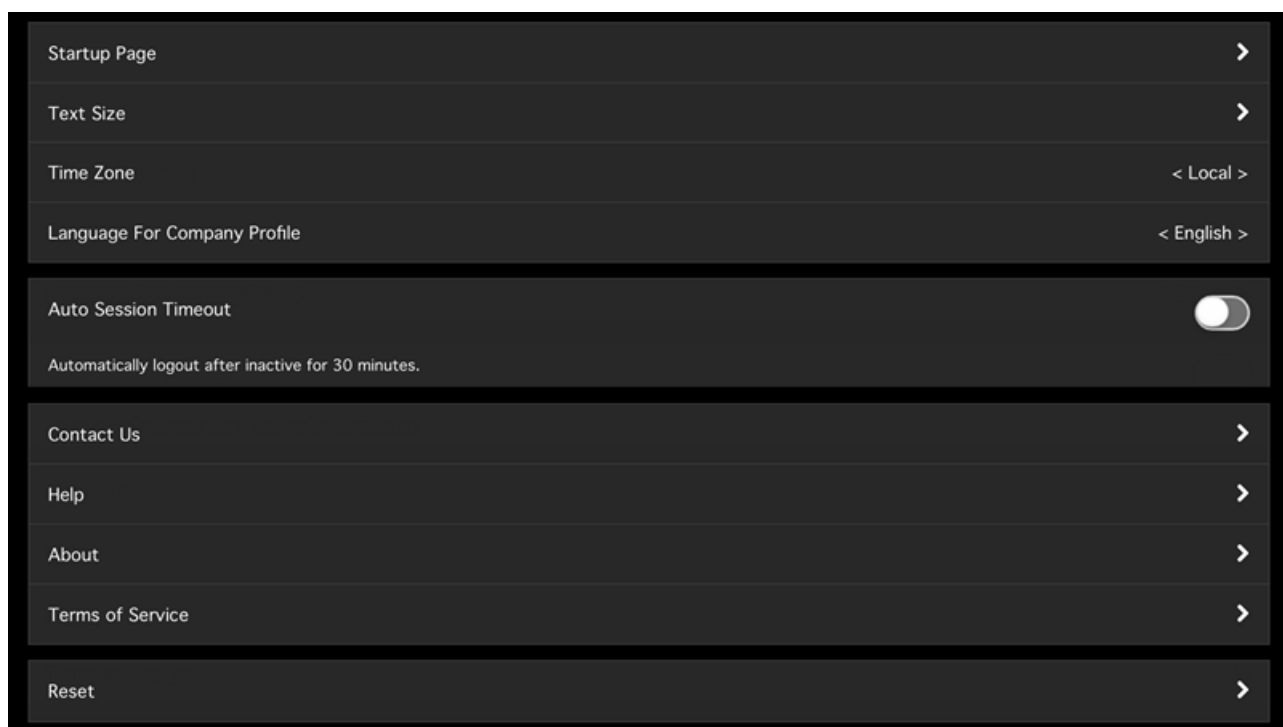
การค้นหาข่าวตามภาษา

แตะที่ไอคอน  แล้วเลือกภาษาที่ต้องการจากเมนูรอปดาวน์

ไอคอน	รายละเอียด
	แสดงข่าวทั้งภาษาอังกฤษและภาษาไทย
	แสดงเฉพาะข่าวภาษาไทย
	แสดงเฉพาะข่าวภาษาอังกฤษ

Settings

การตั้งค่าต่างๆ ของแอปพลิเคชัน เช่น หน้า Startup, ขนาดตัวอักษรในหน้าข่าว เป็นต้น

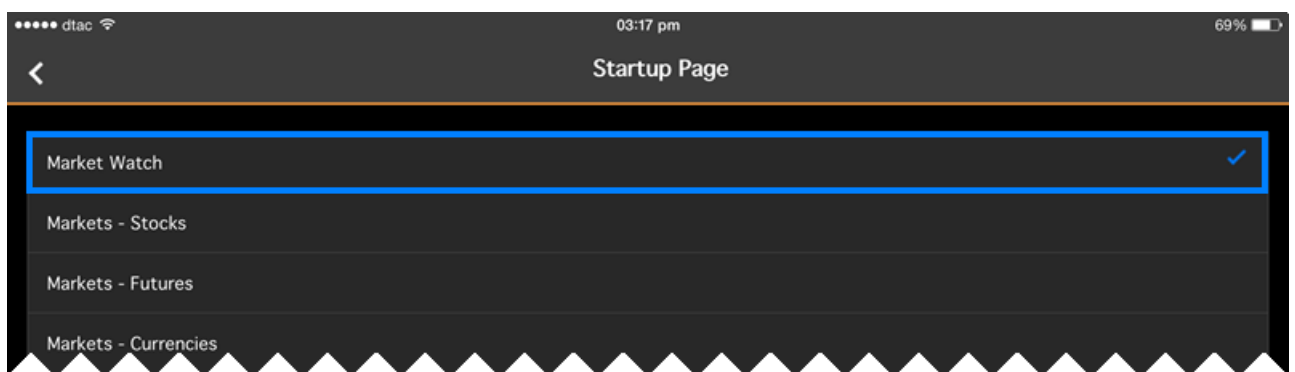


ตัวเลือก	รายละเอียด
Startup Page	หน้าเริ่มต้นเมื่อเปิดแอป
Text Size	ตั้งค่าขนาดตัวอักษรเริ่มต้น (Default) ของเนื้อหาข่าว
Time Zone	ตั้งค่าเขตเวลาสำหรับแอป
Language for Company Profile	กำหนดภาษาเริ่มต้นสำหรับหน้า Company Profile
Auto Session Timeout	กำหนดให้ Logout อัตโนมัติ หลังจากหน้าจอไม่แอคทีฟภายใน 30 นาที
Contact Us	ช่องทางในการติดต่อเรา

ตัวเลือก	รายละเอียด
Help	ช่วยเหลือ
About	เกี่ยวกับเรา
Terms of Service	ข้อกำหนดและเงื่อนไขการใช้บริการ
Reset	รีเซ็ตการตั้งค่ากลับเป็นค่าเริ่มต้น

การกำหนดหน้าเริ่มต้นเมื่อเปิดแอป (Startup Page)

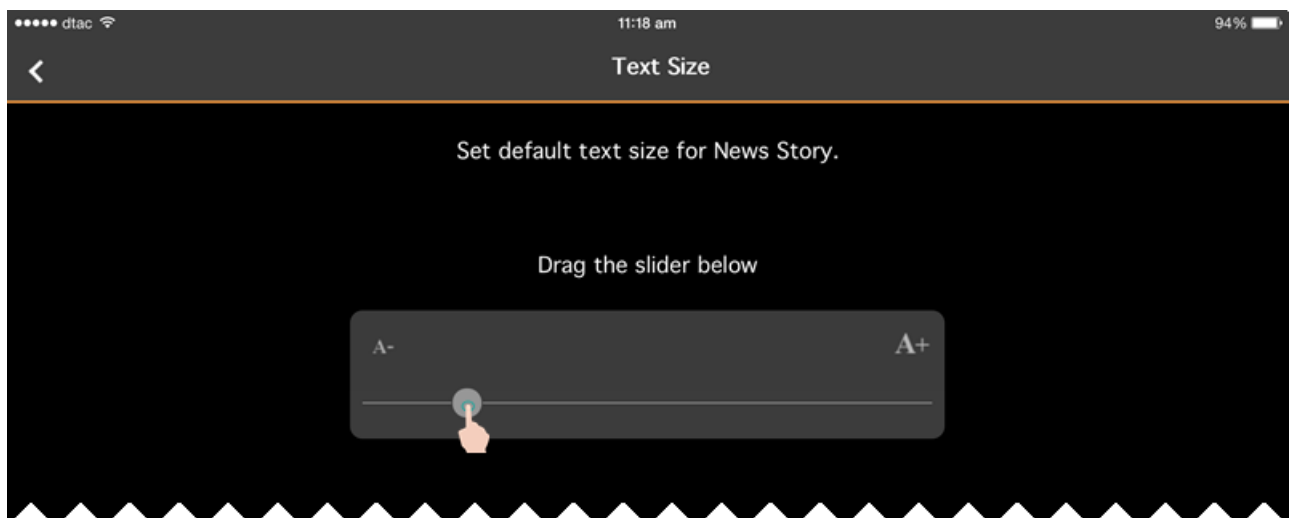
1. แตะที่ **Startup Page**
2. จะปรากฏหน้า **Startup Page** ขึ้นมา
3. แตะยังหน้าที่ต้องการกำหนดให้เป็นหน้าเริ่มต้น โดยจะมีเครื่องหมายถูกอยู่ด้านหลังหน้าที่ถูกเลือกไว้



4. แตะที่ไอคอน < **Back** ที่มุมซ้ายบน เพื่อกลับสู่หน้าจอ **Settings**

การตั้งค่าขนาดตัวอักษรเริ่มต้นสำหรับเนื้อหาข่าว

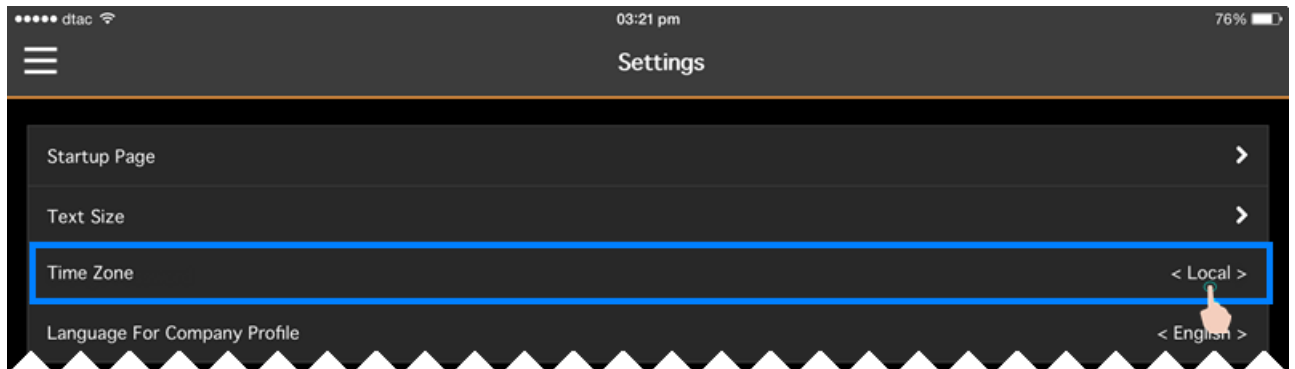
1. แตะที่ **Text Size**
2. จะปรากฏหน้า **Text Size** ขึ้นมา
3. เลื่อนจุดวงกลมเพื่อปรับขนาดตัวอักษร



4. แตะที่ไอคอน < **Back** ที่มุมซ้ายบน เพื่อกลับสู่หน้าจอ **Settings**

การตั้งค่าเขตเวลาสำหรับแอป

1. แตะที่ตัวเลือกในช่อง **Time Zone** เช่น Local

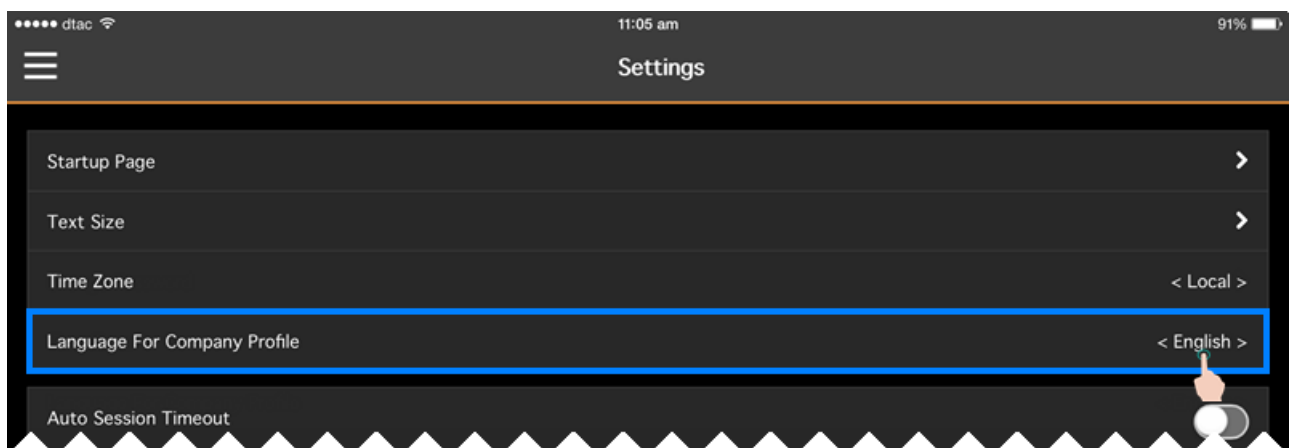


ตัวเลือก	รายละเอียด
Local	ใช้เขตเวลาตามที่กำหนดใน Device
Bangkok	ใช้เขตเวลากรุงเทพฯ ประเทศไทย

2. ค่าตัวเลือกจะเปลี่ยนเป็นตัวเลือกถัดไป เช่น Bangkok
3. แตะที่ไอคอน **< Back** ที่มุมซ้ายบน เพื่อกลับสู่หน้าจอ **Settings**

การกำหนดภาษาเริ่มต้นสำหรับหน้า Company Profile

1. แตะที่ตัวเลือกในช่อง **Language for Company Profile** เช่น English

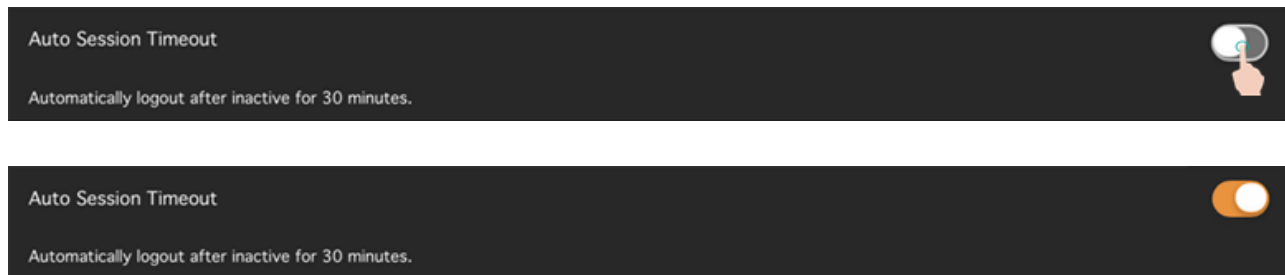


ตัวเลือก	รายละเอียด
English	แสดงข้อมูล Company Profile เป็นภาษาอังกฤษ
Thai	แสดงข้อมูล Company Profile เป็นภาษาไทย

2. ค่าตัวเลือกจะเปลี่ยนเป็นตัวเลือกถัดไป เช่น Thai
3. แตะที่ไอคอน **< Back** ที่มุมซ้ายบน เพื่อกลับสู่หน้าจอ **Settings**

การตั้งค่า Logout อัตโนมัติ

หากต้องการให้แอป Logout อัตโนมัติ หลังจากหน้าจอไม่แอกทีฟภายใน 30 นาที ตรง **Auto Session Timeout** ให้เลือกเป็น **ON** (สีพื้นหลังของปุ่มจะเป็นสีส้ม)



Logout

การออกจากระบบ ทำได้โดย

1. แตะที่ไอคอน  **Menu**
2. เลือก  **Logout**
3. จะปรากฏหน้าต่าง **Logout** ขึ้นมาบนหน้าจอ
4. แตะที่ปุ่ม **Logout**